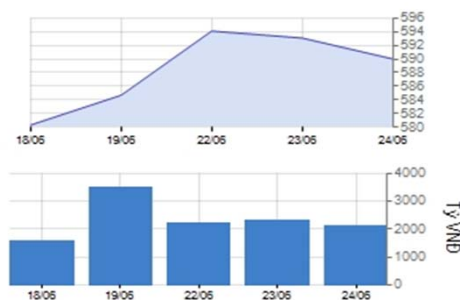


HOSE 25/06/2015

VNINDEX 587.99 -2.03 -0.34%

KLGD 114,600,820 CP
GTGD 1,688.82 Tỷ
GTR NDTNN - 87.17 Tỷ

CP Tăng giá 58 CP
CP Giảm giá 138 CP
CP Đứng giá 108 CP



Tâm điểm

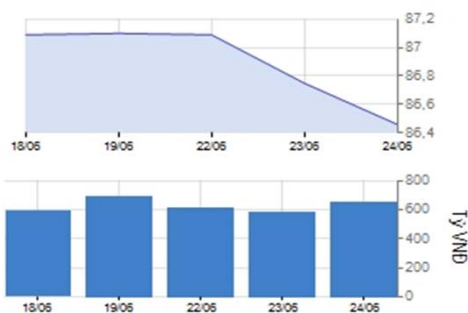
- ▶ Giao dịch giằng co, chỉ số tiếp tục điều chỉnh
- ▶ Khối ngoại bán ròng mạnh trên HOSE, mua ròng trên HNX
- ▶ Phân tích kỹ thuật
- ▶ Nhận định thị trường
- ▶ Giao dịch của khối ngoại trên HOSE
- ▶ Diễn biến vĩ mô trong nước và tình hình doanh nghiệp
- ▶ Diễn biến vĩ mô thế giới

HNX 25/6/2015

HNXINDEX 86.44 -0.02 -0.02%

KLGD 47,747,355 CP
GTGD 564.91 Tỷ
GTR NDTNN 8.00 Tỷ

CP Tăng giá 97 CP
CP Giảm giá 92 CP
CP Đứng giá 190 CP



Thị trường / Ngành

Theo thị trường

Thị trường / Ngành	Vốn hóa (tỷ)	P/E	P/B	ROE	ROA
HOSE	1,099,087	12.7	2.5	18.4%	9.1%
HNX	143,958	10.2	1.8	11.3%	4.3%
Toàn bộ thị trường	1,243,045	12.8	2.5	17.8%	8.7%

Theo ngành

Ngành	Vốn hóa (tỷ)	P/E	P/B	ROE	ROA
Nhựa, cao su & sợi	6,821	9.2	0.8	9.1%	5.6%
Sản phẩm hóa dầu, Nông dược &	31,979	7.2	1.3	17.5%	9.6%
Thép và sản phẩm thép	32,578	9.0	1.4	19.1%	9.5%
Khai khoáng	11,892	87.8	6.5	-6.0%	-4.6%
Vật liệu xây dựng & Nội thất	26,818	8.3	1.5	18.9%	9.2%
Xây dựng	38,614	12.1	1.5	4.4%	2.9%
Máy công nghiệp	8,458	7.3	1.2	16.5%	10.7%
Kho bãi, hậu cần và bảo dưỡng	11,663	8.2	1.5	19.1%	14.0%
Lốp xe	7,774	10.6	2.4	23.1%	10.4%
Nuôi trồng nông & hải sản	14,915	17.5	1.4	7.3%	7.2%
Thực phẩm	193,422	20.8	4.3	22.2%	15.8%
Dược phẩm	14,152	10.7	2.2	20.8%	14.0%
Phần mềm	18,327	10.7	2.1	21.1%	8.1%
Sản xuất & phân phối điện	29,683	7.1	1.4	21.4%	10.2%
Phân phối xăng dầu & khí đốt	126,211	8.9	3.0	36.3%	25.0%
Bảo hiểm nhân thọ	26,470	21.3	2.1	10.3%	2.4%
Môi giới chứng khoán	26,528	13.9	1.4	10.1%	6.0%
Ngân hàng	348,253	15.7	1.9	11.0%	0.8%
Bất động sản	164,291	16.6	2.4	12.5%	3.6%
Thiết bị và Dịch vụ Dầu khí	31,290	7.0	1.3	20.2%	8.5%

VN30 & HNX30 INDEX

VN30 609.49 -1.24 -0.20%
HNX30 165.63 -0.96 -0.58%

Thống kê thị trường

- ▶ HOSE: Thống kê và nhận định thị trường
- ▶ HNX: Thống kê và nhận định thị trường
- ▶ Tổng hợp chỉ số ngành toàn thị trường

Vui lòng tham khảo điều khoản sử dụng ở trang cuối

VietinBankSc © 2013

VietinBankSc

306 Ba Trieu
Hai Ba Trung
Hanoi
Vietnam

Tel: (844) 3974 7952

Fax: (844) 3974 1760

www.vietinbanksc.com.vn

Nhận định VietinbankSc

Nhận định:

1. Các cổ phiếu lớn phân hóa trong phiên hôm nay. Đón nhận thông tin tốt về TPP nhưng cổ phiếu dòng thủy sản vẫn bị giảm điểm. Khối ngoại tiếp tục phiên bán ròng lớn phiên thứ 3 liên tiếp khi bán nhiều CTG, GAS, CII, PVD, DIG... Có thể thấy rõ tâm lý lưỡng lự của nhà đầu tư ở trên hai sàn khi các chỉ số chạm vùng hỗ trợ mạnh. Hoạt động mua bán đều rất cầm chừng khiến giao dịch kém sôi động.

- Nhà đầu tư nên quan sát diễn biến thị trường, hạn chế giao dịch, có thể mua vào nếu chỉ số điều chỉnh về vùng 570-575 với khối lượng thấp và bật tăng trở lại khi được hỗ trợ mạnh tại vùng 580-585.

- Nên giảm tỷ trọng khi chỉ số xuyên thủng vùng này hoặc không vượt được mốc 600 cùng với áp lực bán lớn

- Ưu tiên cho cổ phiếu dòng chứng khoán, dầu khí, bất động sản, ngân hàng...

- JVC tiếp tục sản mặc dù lãnh đạo công ty đã có thư ngỏ xin lỗi và cam kết song hành cùng công ty nhưng áp lực bán giải chấp và sự mất niềm tin trước những tin đồn đã trở thành sự thực..nhà đầu tư vẫn nên cân nhắc không nên bắt đáy JVC cùng với một số cổ phiếu khác như KSS, PTK, KTB..

▶ **Tin tức**

Diễn biến vĩ mô trong nước

GDP 6 tháng tăng cao nhất 5 năm

Thông tin trên được đưa ra tại buổi giao ban tình hình kinh tế - xã hội 6 tháng đầu năm 2015 của Bộ Kế hoạch và Đầu tư sáng ngày 24/6 tại Hà Nội. Bộ Kế hoạch và Đầu tư nhận định, nền kinh tế trong 6 tháng đầu năm 2015 tiếp tục xu hướng phục hồi khi tổng sản phẩm trong nước (GDP) ước tăng 6,11% so với cùng kỳ năm trước. Đây là mức tăng cao nhất kể từ năm 2010 đến nay.

6 tháng đầu 2015 Công nghiệp tăng 9,6%

Theo Tổng cục Thống kê, tính chung 6 tháng đầu năm, chỉ số sản xuất công nghiệp (IIP) của toàn ngành tăng 9,6% so với cùng kỳ, cao hơn mức tăng 9,2% của giai đoạn 5 tháng đầu năm. Trong các ngành công nghiệp, ngành chế biến và chế tạo 6 tháng tăng 11% so với cùng kỳ năm trước; ngành khai khoáng tăng 8,2%; ngành sản xuất và phân phối điện tăng 11,2%; ngành cung cấp nước, quản lý và xử lý nước thải, rác thải tăng 6,4%.

Diễn biến vĩ mô thế giới

TPA vượt ải Thượng viện Mỹ, TAA chờ Hạ viện

Thượng viện Mỹ hôm 24/06 đã thông qua dự luật Quyền Xúc tiến Thương mại (TPA) với tỷ lệ 60 phiếu thuận và 38 phiếu chống, mở đường cho Tổng thống Barack Obama toàn quyền xúc tiến các cuộc đàm phán về Hiệp định Đối tác xuyên Thái Bình Dương (TPP). Như vậy, TPA – dự luật quan trọng trong chương trình nghị sự thương mại của Tổng thống Obama – đã được thông qua chỉ 2 tuần sau khi dự luật này có vẻ như đã thất bại. Còn được biết đến với tên gọi dự luật “đàm phán nhanh” (fast-track), TPA tạo điều kiện để các tổng thống đàm phán các thỏa thuận thương mại dễ dàng hơn và những người ủng hộ xem đây là yếu tố quyết định thành công của TPP.

Hoạt động doanh nghiệp

CII Khởi công dự án có tổng mức đầu tư hơn 10.000 tỷ đồng

Công ty cổ phần Đầu tư Hạ tầng Kỹ thuật T.P Hồ Chí Minh (mã CII - HOSE) sẽ nhận được quỹ đất tại Khu đô thị mới Thủ Thiêm với tổng giá trị hơn 2.343 tỷ đồng. Thực hiện chỉ đạo của UBND TP.HCM, ngày 27/6/2015 sắp đến, CII sẽ thực hiện khởi công dự án BT đổi đất lấy hạ tầng tại Khu Đô thị mới Thủ Thiêm, TP.HCM. Đây là dự án có quy mô lớn với tổng mức đầu tư trên 10.000 tỷ đồng (bao gồm cả phần phát triển quỹ đất). Cụ thể, CII đầu tư cơ sở hạ tầng cho Khu 3 và Khu 4 trong tổng thể Khu đô thị mới Thủ Thiêm với tổng giá trị đầu tư vào khoảng 2.600 tỷ đồng. Song song với quá trình đầu tư hạ tầng, phụ thuộc vào giá trị xây lắp đã được nghiệm thu, CII sẽ nhận được quỹ đất tại Khu đô thị mới Thủ Thiêm theo đơn giá đã được Thành phố xác định trước: Tổng diện tích đất (đất xây dựng nhà ở kết hợp với một tỷ trọng nhỏ phục vụ cho hoạt động thương mại) mà CII sẽ nhận được là 84.255 m2, với tổng giá trị được định giá là 2.343 tỷ đồng.

PGS Lãi sau thuế 6 tháng đầu năm đạt 90 tỷ đồng

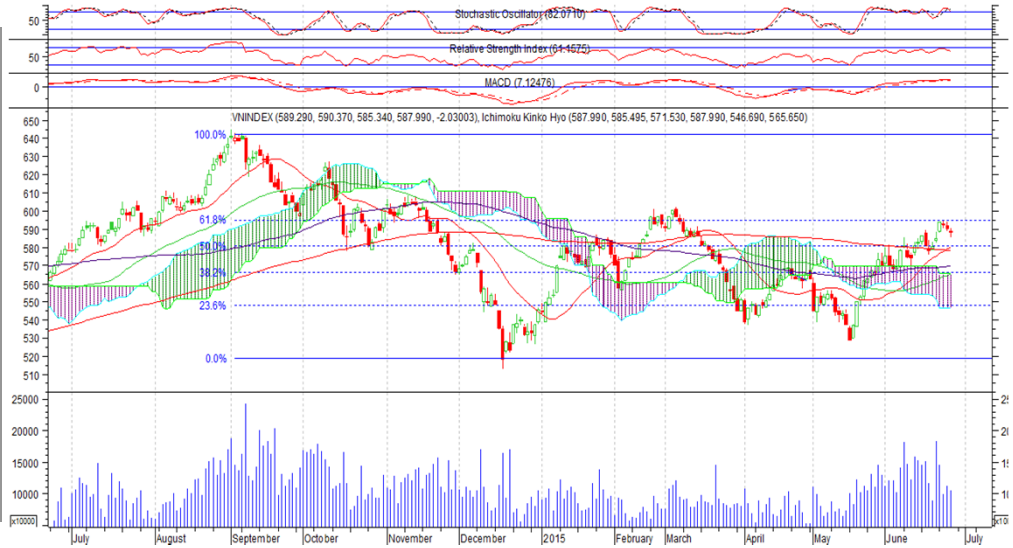
HDQT CTCP KD Khí Hóa Lông Miền Nam (HNX: PGS) đã công bố Nghị quyết họp HDQT thường kỳ quý 2/2015 thông qua kết quả hoạt động kinh doanh 6 tháng đầu năm và kế hoạch hoạt động 6 tháng cuối năm 2015. Cụ thể, trong 6 tháng đầu năm 2015, tổng doanh thu hợp nhất của PGS đạt 2,803 tỷ đồng, bằng 79% kế hoạch và đạt gần 40% kế hoạch cả năm. Trong đó, công ty mẹ PGS đạt 2,364.5 tỷ đồng và CNG Việt Nam đạt 439 tỷ đồng. Lợi nhuận sau thuế hợp nhất 6 tháng của PGS đạt 90 tỷ đồng, vượt 14% kế hoạch và hoàn thành gần 57% kế hoạch năm.

HOSE 25/06/2015 VNINDEX 587.99 -2.03 -0.34% 114,600,820 CP 1,688.82 bil VND

Giao dịch giằng co, chỉ số tiếp tục điều chỉnh

-VN-INDEX đạt 587.99 điểm, giảm 2.03 điểm, tương ứng giảm 0.34%. Cây nến đồ thân nhỏ cho thấy sự lưỡng lự của nhà đầu tư

- Chỉ số Stochastic Oscillator giảm mạnh từ 91 xuống 82, đồng thời đường nhanh cắt xuống đường chậm trên vùng quá mua cho tín hiệu bán ngắn hạn.
- Chỉ số RSI giảm nhẹ từ 63 xuống 61
- MACD giảm nhẹ, thị trường vẫn trong quá trình điều chỉnh ngắn hạn.
- Chỉ số có thể sẽ điều chỉnh, vùng hỗ trợ mạnh 580-585



HOSE Top 5 theo KLGD

FLC	-0.3 (-3.4%)	17,151,600
OGC	0.1 (3.7%)	7,408,410
MBB	-0.2 (-1.3%)	4,039,880
CTG	-0.4 (-2.0%)	3,857,340
JVC	-0.7 (-6.6%)	3,842,010

HOSE Top 5 theo % tăng

TNT	0.7 (7.0%)	11,130
AMD	1.6 (6.9%)	1,359,550
VAF	1.2 (6.9%)	2,810
HOT	1.6 (6.8%)	110
SC5	1.6 (6.7%)	49,800

HOSE Top 5 theo % giảm

CDO	-1.6 (-7.0%)	1,765,670
VTB	-0.9 (-6.9%)	5,460
DAG	-1.4 (-6.9%)	662,680
TDW	-1.7 (-6.8%)	420
HTV	-1.3 (-6.8%)	3,570

HOSE Top 5 Mua ròng NDTNN

BID	10.7 tỷ	478,040
KDC	7.7 tỷ	174,880
SSI	5.6 tỷ	237,110
HQC	4.5 tỷ	748,970
BVH	2.3 tỷ	60,130

HOSE Top 5 Bán ròng NDTNN

CTG	-31.0 tỷ	- 1,547,330
GAS	-24.3 tỷ	- 388,160
CII	-21.7 tỷ	- 917,740
DIG	-16.3 tỷ	- 1,318,870
PVD	-15.0 tỷ	- 284,850

GD NDTNN	KL Ròng	GT Ròng (tỷ)
HOSE	-3,535,910	- 87.17

Nhận định / Bình luận thị trường

- ▶ Áp lực của lượng cung lớn trong khi sức mua thận trọng, cung - cầu bị mất cân bằng, điểm số có lúc bị điều chỉnh sâu về 585.
- ▶ Thị trường thiếu lực đẩy khi các cổ phiếu lớn vẫn tiếp tục chịu điều chỉnh, GAS giảm 1.000đ, BVH và PVD giảm 500đ, DPM giảm 300đ, FPT giảm 200đ...
- ▶ Nhóm cổ phiếu chứng khoán có HCM vẫn giữ được đà tăng, trong khi đối với dòng ngân hàng thì bộ 3 CTG giảm 400đ, VCB tham chiếu, BID giảm 100đ...
- ▶ Cổ phiếu khoáng sản là KSS, KTB, BGM.. và JVC tiếp tục bị nằm sàn, đặc biệt JVC, KSS đã sàn nhiều phiên liên tiếp do thông tin lãnh đạo bị bắt.
- ▶ Áp lực bán lớn từ khối ngoại lên các cổ phiếu như CTG, GAS, CII, PVD, DIG... Mua ròng BID, KDC, SSI, HQC, BVH... Tổng giá trị bán ròng ở mức 87 tỷ.

HOSE - Top 10 theo vốn hóa

Mã CK	SLCPLH (triệu)	Giá (000')	Vốn hóa (tỷ)	P/E (lần)	P/B (lần)	ROE	ROA
VCB	2,665.0	46.9	124,989.45	27.5	2.8	10.3%	0.9%
GAS	1,894.4	62.5	118,399.88	8.9	3.1	37.3%	25.9%
VNM	1,000.1	111.0	111,013.17	17.5	5.2	32.2%	24.9%
VIC	1,458.8	52.5	76,586.41	29.1	3.7	13.1%	2.9%
CTG	3,723.4	19.9	74,095.75	13.0	1.3	10.6%	0.9%
BID	2,811.2	22.7	63,814.30	12.1	1.8	15.8%	0.9%
MSN	735.8	79.0	58,128.84	48.8	3.9	8.1%	2.5%
BVH	680.5	38.4	26,130.10	21.3	2.1	10.3%	2.4%
STB	1,142.5	18.4	21,022.21	9.4	1.1	12.5%	1.2%
HPG	732.9	27.4	20,082.37	6.9	1.7	25.2%	13.7%

HOSE - Cổ phiếu khuyến nghị theo dõi / mua / bán / nắm giữ

Mã CK	SLCPLH (triệu)	Giá (000')	Vốn hóa (tỷ)	P/E (lần)	P/B (lần)	Giá mục tiêu	Khuyến nghị
PVD	302.7	52.5	15,889.51	7.1	1.3	NA	TH.DOI
CTG	3,723.4	19.9	74,095.75	13.0	1.3	19.6	GIU
SSI	427.3	23.8	10,170.37	14.7	1.7	NA	TH.DOI
FPT	397.4	45.0	17,885.22	10.6	2.1	NA	TH.DOI
BID	2,811.2	22.7	63,814.30	12.1	1.8	NA	TH.DOI
GAS	1,894.4	62.5	118,399.88	8.9	3.1	NA	TH.DOI

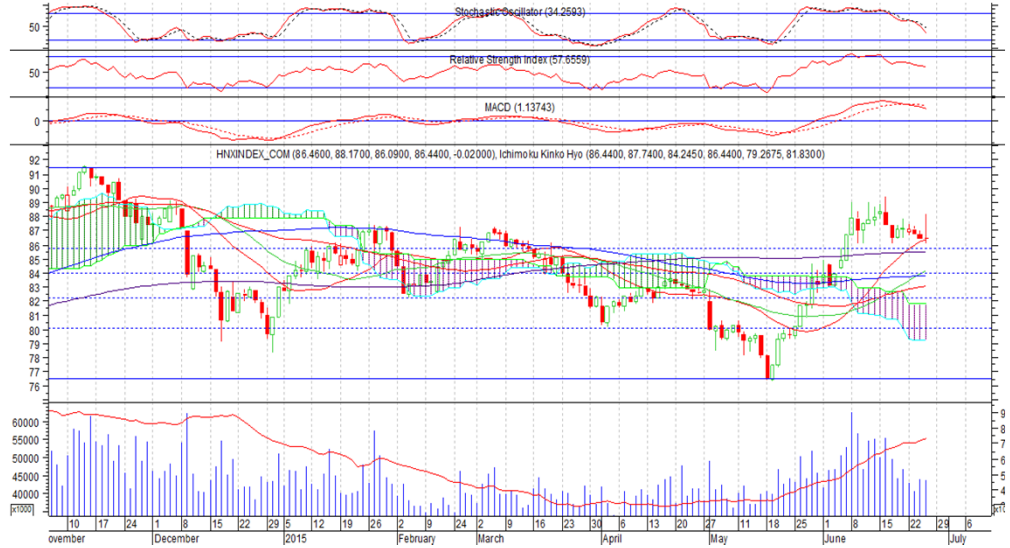
STT	Ma CK	Room NN	% NN	Giao dịch khớp lệnh				Giao dịch thỏa thuận			
				KL Mua	GT Mua	KL Bán	GT Bán	KL Mua	GT Mua	KL Bán	GT Bán
HOSE Top 25		Mua ròng NDTNN									
1	BID	796,430,936	0.02%	501,130	11.27	23,090	0.52	-	-	-	-
2	KDC	50,858,397	0.29%	275,180	12.09	100,300	4.41	-	-	-	-
3	SSI	30,799,663	0.42%	339,310	8.05	102,200	2.43	-	-	-	-
4	HQC	88,585,178	0.05%	748,970	4.49	-	-	-	-	-	-
5	BVH	165,742,500	0.25%	65,330	2.51	5,200	0.20	-	-	-	-
6	EIB	49,749,318	0.26%	158,230	2.13	-	-	-	-	-	-
7	HT1	128,083,347	0.09%	70,080	1.57	-	-	-	-	-	-
8	HAG	138,474,516	0.25%	90,300	1.66	5,440	0.10	-	-	-	-
9	NKG	18,614,260	2.35%	94,970	1.41	5,000	0.07	-	-	-	-
10	VIC	199,290,897	15.34%	319,310	16.70	293,400	15.38	-	-	-	-
11	HBC	2,077,522	45.38%	53,100	1.32	-	-	-	-	-	-
12	HDG	17,024,991	22.87%	38,790	1.13	-	-	-	-	-	-
13	VHC	19,262,828	28.15%	25,360	0.97	-	-	-	-	-	-
14	ITA	280,773,052	15.51%	102,800	0.68	-	-	-	-	-	-
15	MSN	97,118,304	34.93%	44,270	3.48	38,280	2.97	-	-	-	-
16	NT2	109,331,620	6.29%	218,240	5.07	200,000	4.62	-	-	-	-
17	HSG	5,434,550	43.61%	60,000	2.56	50,500	2.15	-	-	-	-
18	DVP	13,635,830	14.91%	9,000	0.47	2,000	0.10	-	-	-	-
19	NCT	11,045,347	4.68%	3,000	0.28	-	-	-	-	-	-
20	PPC	107,053,513	16.19%	19,030	0.42	6,510	0.14	-	-	-	-
21	DXG	32,128,057	18.76%	20,000	0.33	5,100	0.08	-	-	-	-
22	CTD	3,251	48.99%	3,250	0.24	-	-	-	-	-	-
23	PGD	25,185,661	7.02%	6,300	0.20	-	-	-	-	-	-
24	OGC	142,290,034	1.57%	73,010	0.20	-	-	-	-	-	-
25	CAV	13,990,333	0.42%	5,800	0.20	-	-	-	-	-	-

HOSE Top 25		Bán ròng NDTNN									
1	CTG	12,032,037	29.68%	481,220	9.63	#####	40.65	-	-	-	-
2	GAS	885,488,850	2.27%	32,500	2.03	420,660	26.33	-	-	-	-
3	CII	11,066,513	37.24%	101,000	2.38	#####	24.07	-	-	-	-
4	DIG	38,556,545	27.43%	-	-	#####	16.27	-	-	-	-
5	PVD	33,821,931	37.84%	200	0.01	285,050	15.00	-	-	-	-
6	VSH	44,826,900	27.26%	5,000	0.07	441,910	6.00	-	-	-	-
7	KBC	88,428,354	30.41%	6,000	0.10	360,000	5.68	-	-	-	-
8	JVC	5	49.00%	-	-	419,940	4.16	-	-	-	-
9	BCI	8,759,293	36.88%	900	0.01	145,220	2.43	-	-	-	-
10	DPM	92,861,265	24.56%	3,000	0.09	72,000	2.12	-	-	-	-
11	VCB	236,267,414	21.13%	202,280	9.50	234,740	11.04	-	-	-	-
12	VNM	8	49.00%	-	-	12,400	1.35	244,300	28.34	244,300	28.34
13	DCM	250,140,883	1.75%	-	-	50,000	0.65	-	-	-	-
14	NNC	3,539,017	22.09%	200	0.01	13,010	0.65	-	-	-	-
15	PHR	24,438,530	18.94%	-	-	30,040	0.60	-	-	-	-
16	ITC	15,311,802	26.84%	-	-	62,500	0.49	-	-	-	-
17	LIX	5,950,758	21.45%	7,400	0.28	20,000	0.75	-	-	-	-
18	KSB	4,722,067	22.77%	-	-	17,710	0.45	-	-	-	-
19	PDR	45,958,860	13.70%	-	-	15,300	0.29	-	-	-	-
20	HPG	69,745,179	39.48%	95,870	2.65	106,180	2.92	-	-	-	-
21	LSS	27,153,665	10.21%	-	-	19,310	0.20	-	-	-	-
22	FCN	12	31.93%	-	-	8,500	0.18	-	-	-	-
23	LGC	5,607,252	41.30%	-	-	5,000	0.12	-	-	-	-
24	CLC	5,795,169	4.78%	-	-	4,020	0.12	-	-	-	-
25	DHG	8	49.00%	-	-	1,220	0.09	-	-	-	-

HNX 25/06/2015 HNX-Index 86.44 -0.02 -0.02% 47,747,355 CP 564.91 bil. VND

Áp lực bán gia tăng khiến chỉ số tiếp tục giảm điểm

- HNX-INDEX đạt 86.44 điểm, giảm 0.02 điểm tương ứng giảm 0.02 %. Nền Doji hình thành cắt xuống MA20 cho thấy tâm lý giằng co khá mạnh của nhà đầu tư
- Chỉ số Stochastic Oscillator giảm mạnh từ 50 về 34
- Xung lượng RSI đi ngang trong phiên hôm nay
- MACD giảm nhẹ và đi xuống dưới đường tín hiệu, nhưng vẫn ở phía trên đường zero
- Chỉ số HNX-Index vẫn tiếp tục điều chỉnh và tích lũy quanh vùng 86-86.5



HNX Top 5 theo KLGD

FIT	-0.3 (-2.3%)	8,176,140
SCR	-0.1 (-1.1%)	4,744,060
PVX	-0.2 (-4.8%)	3,157,590
KLF	-0.1 (-1.4%)	2,475,220
VIX	-0.5 (-4.5%)	1,936,950

HNX Top 5 theo % tăng

KST	1 (22.7%)	-
DNC	3 (20.5%)	-
MHL	0.7 (13.5%)	-
CX8	0.6 (9.8%)	100
VNF	5.2 (9.8%)	1,200

HNX Top 5 theo % giảm

NGC	-1.6 (-9.8%)	1,100
LHC	-4.5 (-9.6%)	10,000
VTC	-0.8 (-9.4%)	500
DC4	-0.7 (-9.2%)	1,400
DZM	-0.5 (-8.3%)	100

HNX Top 5 Mua ròng NDTNN

PVC	5,5 tỷ	193,800
PVB	2,9 tỷ	70,000
PVS	1,8 tỷ	62,800
VND	0,7 tỷ	52,600
SD5	0,2 tỷ	10,000

HNX Top 5 Bán ròng NDTNN

PGS	-3,5 tỷ	155,316
BVS	-0,3 tỷ	18,000
DNM	-0,2 tỷ	5,900
LAS	-0,2 tỷ	5,500
KLS	-0,2 tỷ	16,000

GD NDTNN	KL Ròng	GT Ròng (tỷ)
HNX	154,708	8.00

Nhận định / Bình luận thị trường

- ▶ Thị trường dao động trong biên độ hẹp. Dòng tiền tập trung một số mã cơ bản, mua - bán thiếu tích cực giao dịch diễn biến chậm chạp, có phần buồn tẻ.
- ▶ Mặc dù áp lực bán không lớn nhưng đa số các mã mang tính dẫn dắt đều chìm trong sắc đỏ. Thiếu động lực, chỉ số linh xình đi ngang quanh mốc tham chiếu.
- ▶ Nhóm cổ phiếu chủ chốt chịu sự phân hóa, giá đóng cửa tăng giảm đan xen: ACB, VND tăng..., KLS và SHB tham chiếu; BVS, SCR, PVX, VCG, PVS giảm
- ▶ FIT dẫn đầu thanh khoản hơn 8 triệu đơn vị bỏ xa mã đứng thứ 2 là SCR đạt 4.7 triệu, tiếp đến PVX 3.1 triệu, KLF 2.4 triệu, VIX 1.9 triệu...
- ▶ Khối ngoại vẫn tiếp tục mua ròng hơn 8 tỷ trên HNX, mua nhiều PVC, PVB, PVS, VND, SD5... Bán ròng PGS, BVS, DNM, LAS, KLS...

HNX - Top 10 theo vốn hóa

Mã CK	SLCPLH (triệu)	Giá (000')	Vốn hóa (tỷ)	P/E (lần)	P/B (lần)	ROE	ROA
ACB	896.3	21.6	19,359.52	19.8	1.5	7.9%	0.5%
PVS	446.7	27.9	12,462.94	6.9	1.2	19.5%	6.9%
SQC	107.3	80.0	8,583.92	-	71.3	-11.7%	-8.6%
SHB	886.1	8.2	7,265.88	9.5	0.7	7.3%	0.5%
VCG	441.7	13.5	5,963.09	14.8	1.0	7.2%	1.8%
PVI	222.3	16.5	3,667.72	11.9	0.6	4.9%	1.6%
VNR	131.1	23.1	3,027.85	12.6	1.2	9.7%	4.0%
NTP	62.0	45.0	2,788.79	7.0	1.9	23.1%	13.5%
OCH	200.0	12.2	2,440.00	90.4	1.2	1.3%	0.7%
PLC	70.3	32.5	2,283.44	8.2	2.0	24.4%	8.4%

HNX - Cổ phiếu khuyến nghị theo dõi / mua / bán / nắm giữ

Mã CK	SLCPLH (triệu)	Giá (000')	Vốn hóa (tỷ)	P/E (lần)	P/B (lần)	Giá mục tiêu	Khuyến nghị
PVB	21.6	42.3	913.68	5.3	2.1	41.0	GIU
CMI	16.0	10.8	172.80	5.1	0.9	NA	TH.DOI
PVS	446.7	27.9	12,462.94	6.9	1.2	NA	TH.DOI
CEO	68.6	13.0	892.11	5.7	1.0	NA	TH.DOI
SCR	187.7	8.6	1,614.10	97.4	0.6	NA	TH.DOI
SHB	886.1	8.2	7,265.88	9.5	0.7	NA	TH.DOI

- ▶ **Đặng Trần Hải Đăng** Phó phòng Nghiên cứu Phân tích
dangdth@vietinbanksc.com.vn

- ▶ **Trịnh Thị Thu Phương** thuphuong@vietinbanksc.com.vn
 - Tổng hợp thông tin vĩ mô
 - Phân tích kỹ thuật
 - Nhận định, bình luận thị trường

- ▶ **Nguyễn Thu Hằng** hangntt@vietinbanksc.com.vn
 - Ngân hàng
 - Dược phẩm
 - Phân bón
 - Nước giải khát

- ▶ **Vũ Ánh Nguyệt** nguyetva@vietinbanksc.com.vn
 - Cao su
 - Thủy sản
 - Dệt may
 - Mía đường

- ▶ **Lê Duy Hưng** hungld@vietinbanksc.com.vn
 - Bất động sản
 - Thép
 - Xây dựng

- ▶ **Nguyễn Quang Nghĩa** nghianq@vietinbanksc.com.vn
 - Dầu khí

Bản báo cáo này được chuẩn bị cho mục đích duy nhất là cung cấp thông tin và không nhằm đưa ra bất kỳ đề nghị hay hướng dẫn mua bán chứng khoán cụ thể nào. Các quan điểm và khuyến cáo được trình bày trong bản báo cáo này không tính đến sự khác biệt về mục tiêu, nhu cầu, chiến lược và hoàn cảnh cụ thể của từng nhà đầu tư. Ngoài ra, nhà đầu tư cũng ý thức có thể có các xung đột lợi ích ảnh hưởng đến tính khách quan của bản báo cáo này. Nhà đầu tư nên xem báo cáo này như một nguồn tham khảo khi đưa ra quyết định đầu tư và phải chịu toàn bộ trách nhiệm đối với quyết định đầu tư của chính mình. VietinBankSc tuyệt đối không chịu trách nhiệm đối với toàn bộ hay bất kỳ thiệt hại nào, hay sự kiện bị coi là thiệt hại, đối với việc sử dụng toàn bộ hoặc từng phần thông tin hay ý kiến nào của bản báo cáo này.

Toàn bộ các quan điểm thể hiện trong báo cáo này đều là quan điểm cá nhân của người phân tích. Không có bất kỳ một phần thu nhập nào của người phân tích liên quan trực tiếp hoặc gián tiếp đến các khuyến cáo hay quan điểm cụ thể trong bản báo cáo này.

Thông tin sử dụng trong báo cáo này được VietinBankSc thu thập từ những nguồn mà chúng tôi cho là đáng tin cậy. Tuy nhiên, chúng tôi không đảm bảo rằng những thông tin này là hoàn chỉnh hoặc chính xác. Các quan điểm và ước tính trong đánh giá của chúng tôi có giá trị đến ngày ra báo cáo và có thể thay đổi mà không cần báo cáo trước.

Bản báo cáo này được giữ bản quyền và là tài sản của VietinBankSc. Mọi sự sao chép, chuyển giao hoặc sửa đổi trong bất kỳ trường hợp nào mà không có sự đồng ý của VietinBankSc đều trái luật.

Bản quyền thuộc VietinBankSc, 2013. Vui lòng trích nguồn khi sử dụng các thông tin trong bản báo cáo này.