

HOSE 29/06/2015

VNINDEX 591.75 10.00 1.72%

KLGD 121,736,895 CP
GTGD 2,189.40 Tỷ
GTR NDTNN 313.88 Tỷ

CP Tăng giá 107 CP
CP Giảm giá 116 CP
CP Đứng giá 81 CP



HNX 29/6/2015

HNXINDEX 85.49 -0.03 -0.03%

KLGD 47,610,767 CP
GTGD 600.40 Tỷ
GTR NDTNN 29.00 Tỷ

CP Tăng giá 85 CP
CP Giảm giá 116 CP
CP Đứng giá 178 CP



VN30 & HNX30 INDEX

VN30 620.22 11.30 1.86%
HNX30 164.37 0.21 0.13%

Tâm điểm

- ▶ Chỉ số Vn-Index tăng mạnh, thị trường xanh vỏ đỏ lòng
- ▶ Khối ngoại tiếp tục mua mạnh, giá trị mua ròng đạt hơn 342 tỷ trên cả 2 sàn
- ▶ Phân tích kỹ thuật
- ▶ Nhận định thị trường
- ▶ Giao dịch của khối ngoại trên HOSE
- ▶ Diễn biến vĩ mô trong nước và tình hình doanh nghiệp
- ▶ Diễn biến vĩ mô thế giới

Thị trường / Ngành

Thị trường / Ngành	Vốn hóa (tỷ)	P/E	P/B	ROE	ROA
Theo thị trường					
HOSE	1,083,770	12.5	2.5	18.5%	9.3%
HNX	142,453	10.1	1.7	11.2%	4.3%
Toàn bộ thị trường	1,226,223	12.7	2.5	17.9%	8.9%

Theo ngành

Nhựa, cao su & sợi	6,654	9.0	0.8	9.2%	5.7%
Sản phẩm hóa dầu, Nông dược &	31,908	7.2	1.3	17.5%	9.6%
Thép và sản phẩm thép	32,146	8.9	1.4	18.9%	9.4%
Khai khoáng	11,833	87.4	6.6	-6.0%	-4.6%
Vật liệu xây dựng & Nội thất	26,565	8.2	1.5	19.0%	9.3%
Xây dựng	38,122	12.0	1.5	4.1%	2.9%
Máy công nghiệp	8,569	7.4	1.2	16.6%	10.8%
Kho bãi, hậu cần và bảo dưỡng	11,668	8.2	1.5	19.2%	14.0%
Lốp xe	7,764	10.5	2.4	23.1%	10.4%
Nuôi trồng nông & hải sản	14,762	17.4	1.4	8.4%	7.3%
Thực phẩm	197,991	21.3	4.5	22.5%	16.0%
Dược phẩm	14,172	10.7	2.2	20.8%	14.0%
Phần mềm	18,764	10.9	2.2	21.2%	8.1%
Sản xuất & phân phối điện	29,369	7.1	1.4	21.3%	10.2%
Phân phối xăng dầu & khí đốt	123,309	8.7	3.0	36.3%	25.0%
Bảo hiểm nhân thọ	25,858	20.8	2.1	10.3%	2.4%
Môi giới chứng khoán	27,369	14.3	1.4	10.1%	6.0%
Ngân hàng	333,640	15.0	1.8	11.0%	0.8%
Bất động sản	162,128	16.4	2.4	12.4%	3.6%
Thiết bị và Dịch vụ Dầu khí	30,402	6.8	1.2	20.3%	8.5%

Thống kê thị trường

- ▶ HOSE: Thống kê và nhận định thị trường
- ▶ HNX: Thống kê và nhận định thị trường
- ▶ Tổng hợp chỉ số ngành toàn thị trường

Nhận định VietinbankSc

Nhận định:

1. Hai sàn tăng giảm trái chiều, chỉ số Vn-Index tăng mạnh hơn 10 điểm do các cổ phiếu lớn đều tăng mạnh hỗ trợ tích cực cho chỉ số, tuy nhiên thanh khoản lại sụt giảm và áp lực bán khá lớn trên nhiều mã cổ phiếu khác khiến số mã giảm nhiều hơn số mã tăng. Khối ngoại mua ròng mạnh trên cả 2 sàn chủ yếu bằng khớp lệnh là tín hiệu tích cực về lực cầu khối ngoại
- Nhà đầu tư nên quan sát diễn biến thị trường, hạn chế giao dịch, áp lực bán đang gia tăng khi chỉ số tiến về mốc 600 bởi thị trường tăng mạnh nhưng không có sự đồng thuận về khối lượng
 - Giảm tỷ trọng cổ phiếu khi có sự hồi phục kỹ thuật với khối lượng thấp.

▶ **Tin tức**

Diễn biến vĩ mô trong nước

Nghị định 60/2015/NĐ-CP có hiệu lực từ ngày 1/9/2015

Chính phủ vừa ban hành Nghị định 60/2015/NĐ-CP sửa đổi, bổ sung một số điều của Nghị định 58/2012/NĐ-CP quy định chi tiết và hướng dẫn thi hành một số điều của Luật Chứng khoán và Luật sửa đổi, bổ sung một số điều của Luật Chứng khoán. Một số sửa đổi quan trọng như sau:

Nơi room cho Nhà đầu tư nước ngoài:

- Loại bỏ quy định về hạn chế sở hữu tối đa đối với nhà đầu tư nước ngoài tham gia đầu tư góp vốn vào các công ty đại chúng, ngoại trừ các ngành đang hạn chế nhà đầu tư nước ngoài theo luật chuyên ngành như ngân hàng, bảo hiểm, viễn thông, phân phối dược phẩm...các ngành khác được mở 100%
- Điểm đáng chú ý là nghị định cho phép Nhà đầu tư có vốn đầu tư nước ngoài được tham gia không hạn chế mua cổ phần hoặc góp vốn cổ phần sở hữu tại các Công ty Chứng khoán (trước đây là 49%)

Thực hiện đăng ký giao dịch trên UPCOM:

- Tất cả các công ty, không ngoại trừ DNNN được CPH ngay sau khi thực hiện IPO phải đăng ký giao dịch chứng khoán trên sàn UPCOM trong vòng 30 ngày.
- Tất cả các công ty đại chúng phải thực hiện đăng ký giao dịch trên sàn UPCOM hoặc niêm yết trước mới được thực hiện chào bán chứng khoán phát hành bổ sung.

Nhập siêu nửa đầu 2015 khiến tăng trưởng GDP bốc hơi 3,7 điểm phần trăm

Tổng cục Thống kê (GSO) cho biết trong khi tiêu dùng cuối cùng và tích lũy tài sản đóng góp lần lượt 7,74 điểm và 2,25 điểm phần trăm cho tăng trưởng GDP trong nửa đầu của năm, nhưng chênh lệch xuất nhập khẩu hàng hóa và dịch vụ làm lại giảm 3,71 điểm phần trăm của mức tăng trưởng đó. 6 tháng đầu năm chúng ta đã nhập siêu 3,75 tỷ USD. Con số nhập siêu trên không chỉ khiến tăng trưởng GDP “bốc hơi”, mà còn đe dọa mục tiêu quốc hội đề ra khi nó đã chiếm 4,8% tổng giá trị xuất khẩu, gần sát mục tiêu 5% cho năm nay. Đây là tỷ lệ nhập siêu lớn nhất trong vài năm qua.

Diễn biến vĩ mô thế giới

Khả năng các ngân hàng Hy Lạp sẽ phải đóng cửa

Hôm qua, nhóm Bộ trưởng Tài chính các nước eurozone đã từ chối gia hạn nợ cho Hy Lạp. Hôm nay, ECB cũng tuyên bố sẽ giữ nguyên mức hỗ trợ thanh khoản khẩn cấp cho các nhà băng nước này. Vì vậy, khi gói giải cứu hiện tại hết hạn ngày 30/6 và hạn thanh toán 1,5 tỷ euro cho Quỹ Tiền tệ quốc tế (IMF) đến cùng ngày, Hy Lạp sẽ không còn đường lùi. ECB cho rằng việc đóng cửa hệ thống ngân hàng ngày mai là cần thiết, do thanh khoản của các ngân hàng không đủ đáp ứng nhu cầu.

Nền kinh tế Nhật Bản đón nhận thêm các tín hiệu tích cực

Bộ Nội vụ và Truyền thông Nhật Bản cho biết giá tiêu dùng của nước này trong tháng 5/2015 đã tăng 0,1% so với cùng kỳ năm 2014, đánh dấu tháng tăng thứ 24 liên tiếp. Tuy nhiên, việc giá dầu thô thế giới giảm tiếp tục đe dọa đà tăng mong manh của chỉ số này và khiến mục tiêu đưa lạm phát lên 2% của Ngân hàng trung ương Nhật Bản (BoJ) vẫn còn xa tầm với. Chính phủ Nhật Bản cũng vừa công bố thêm một tín hiệu lạc quan nữa đối với nền kinh tế lớn thứ ba thế giới, đó là hoạt động chi tiêu hộ gia đình của nước này đã ghi nhận mức tăng lần đầu tiên trong vòng hơn một năm qua.

Hoạt động doanh nghiệp

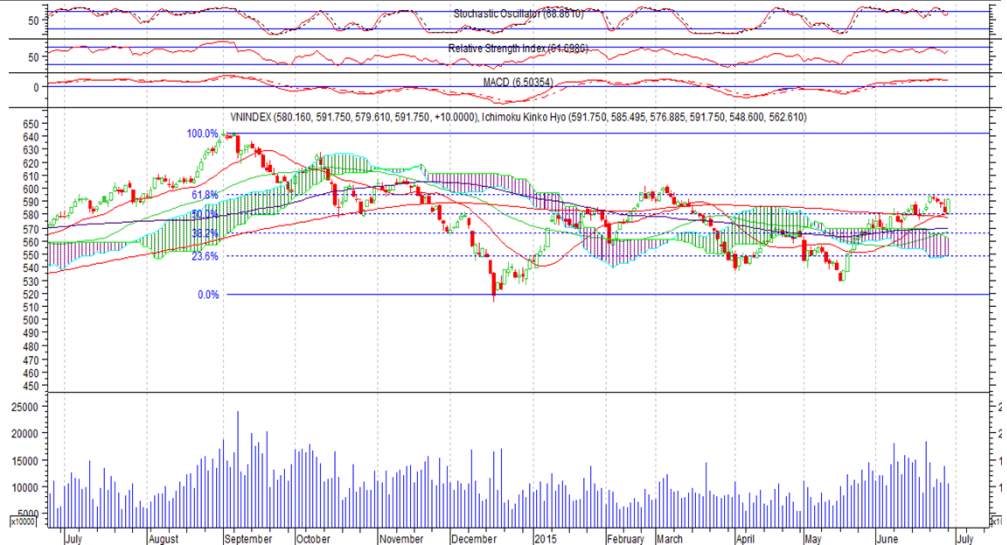
Sacombank sẽ hoán đổi cổ phiếu SouthernBank tỷ lệ 1:0.75

Ngân hàng TMCP Sài Gòn Thương Tín – Sacombank (HOSE: STB) công bố đề án sáp nhập với Ngân hàng TMCP SouthernBank (PNB) với tỷ lệ hoán đổi cổ phiếu là 1:0.75, theo đó 1 cp PNB sẽ đổi lấy 0.75 cp STB. Theo lộ trình đề ra, dự kiến thủ tục sáp nhập hoàn tất vào quý 3/2015. Các hoạt động lưu ký, niêm yết bổ sung cổ phiếu STB, sắp xếp mạng lưới chi nhánh, phòng giao dịch và nhân sự điều hành sẽ thực hiện vào quý 4/2015. Về cơ bản, ngân hàng sáp nhập (NHSN) vẫn giữ nguyên cơ cấu nhân sự hiện tại của STB, nếu có nhu cầu, căn cứ vào tỷ lệ sở hữu của các nhóm cổ đông và theo quy định có thể đề cử thêm 2 thành viên tham gia vào HĐQT. Tổng Giám đốc của NHSN là Tổng Giám đốc của Sacombank hiện nay.

HOSE 29/06/2015 VNINDEX 591.75 10.00 1.72% 121,736,895 CP 2,189.40 bil VND

Chỉ số tăng mạnh, thị trường xanh vô độ lòng

-VN-INDEX đạt 591.75 điểm, tăng 10 điểm, tương ứng tăng 1.72%. Cây nến xanh thân dài tạo thành mẫu hình Bullish Engulfing, mẫu hình tăng giá nhưng khối lượng lại sụt giảm nên mức độ tin cậy không cao
 - Chỉ số Stochastic Oscillator tăng nhẹ 67 lên 68
 - Chỉ số RSI tăng nhẹ từ 61 lên 62
 - MACD tăng nhẹ.



HOSE Top 5 theo KLGD

FLC	-0.1 (-1.1%)	17,001,460
SSI	0.4 (1.6%)	5,034,930
HAG	0.3 (1.6%)	4,827,640
VHG	0.1 (0.9%)	4,289,700
MBB	0.3 (2.0%)	3,907,980

HOSE Top 5 theo % tăng

BBC	4 (6.8%)	750
SVT	0.4 (6.5%)	10
CMV	0.9 (6.4%)	200
PTC	0.8 (5.9%)	320
STG	1.7 (5.9%)	890

HOSE Top 5 theo % giảm

VFG	-14 (-26.9%)	3,720
VIC	-9.3 (-17.9%)	1,764,630
KSH	-0.5 (-6.9%)	152,230
VNG	-0.8 (-6.8%)	1,480
KSS	-0.1 (-6.7%)	199,160

HOSE Top 5 Mua ròng NDTNN

EVE	44.4 tỷ	1,775,350
HAG	28.7 tỷ	1,554,930
STB	28.4 tỷ	1,529,310
SSI	26.4 tỷ	1,065,610
VCB	22.1 tỷ	479,820

HOSE Top 5 Bán ròng NDTNN

CII	-5.0 tỷ	209,820
SBT	-1.6 tỷ	120,000
BCI	-1.6 tỷ	94,710
LIX	-1.3 tỷ	33,640
LSS	-0.6 tỷ	60,000

GD NDTNN	KL Ròng	GT Ròng (tỷ)
HOSE	12,343,030	313.88

Nhận định / Bình luận thị trường

- ▶ Cổ phiếu ngân hàng là động lực chính kéo chỉ số với mức tăng mạnh nhất hơn 3.4%, bên cạnh đó dòng chứng khoán cũng có những hiệu ứng tích cực
- ▶ Các cổ phiếu lớn như GAS, BVS, HPG, PVD, REE... đều tăng điểm. Tuy vậy, số cổ phiếu mất điểm vẫn nhiều hơn cổ phiếu tăng điểm, màu đỏ chiếm ưu thế
- ▶ Nghị định 60 phần nào đó tác động về mặt tâm lý nhà đầu tư, nhưng liệu nó có thực sự tác động mạnh như sự kì vọng của nhà đầu tư?
- ▶ Thanh khoản sụt giảm so với phiên trước, FLC tiếp tục dẫn đầu về thanh khoản với hơn 17 triệu, tiếp đến là SSI hơn 5 triệu, HAG hơn 4.8 triệu, VHG 4.2 triệu...
- ▶ Khối ngoại tiếp tục phiên mua ròng mạnh với hơn 313 tỷ đồng chủ yếu do khớp lệnh, các mã được mua nhiều EVE, HAG, STB, SSI, VCB...

HOSE - Top 10 theo vốn hóa

Mã CK	SLCPLH (triệu)	Giá (000')	Vốn hóa (tỷ)	P/E (lần)	P/B (lần)	ROE	ROA
VCB	2,665.0	47.0	125,255.96	26.2	2.7	10.3%	0.9%
GAS	1,894.4	63.0	119,347.08	8.7	3.1	37.3%	25.9%
VNM	1,000.1	114.0	114,013.52	18.3	5.4	32.2%	24.9%
CTG	3,723.4	19.4	72,234.05	12.3	1.3	10.6%	0.9%
BID	2,811.2	22.2	62,408.70	11.5	1.7	15.8%	0.9%
VIC	1,458.8	42.7	62,290.28	28.9	3.6	13.1%	2.9%
MSN	735.8	80.0	58,864.65	48.8	3.9	8.1%	2.5%
BVH	680.5	39.4	26,810.57	20.8	2.1	10.3%	2.4%
STB	1,142.5	18.6	21,250.72	9.3	1.1	12.5%	1.2%
HPG	732.9	28.0	20,522.13	6.8	1.6	25.2%	13.7%

HOSE - Cổ phiếu khuyến nghị theo dõi / mua / bán / nắm giữ

Mã CK	SLCPLH (triệu)	Giá (000')	Vốn hóa (tỷ)	P/E (lần)	P/B (lần)	Giá mục tiêu	Khuyến nghị
PVD	302.7	53.5	16,192.17	7.0	1.3	NA	TH.DOI
CTG	3,723.4	19.4	72,234.05	12.3	1.3	19.6	GIU
SSI	427.3	24.8	10,597.70	15.2	1.8	NA	TH.DOI
FPT	397.4	46.8	18,600.63	10.8	2.2	NA	TH.DOI
BID	2,811.2	22.2	62,408.70	11.5	1.7	NA	TH.DOI
GAS	1,894.4	63.0	119,347.08	8.7	3.1	NA	TH.DOI

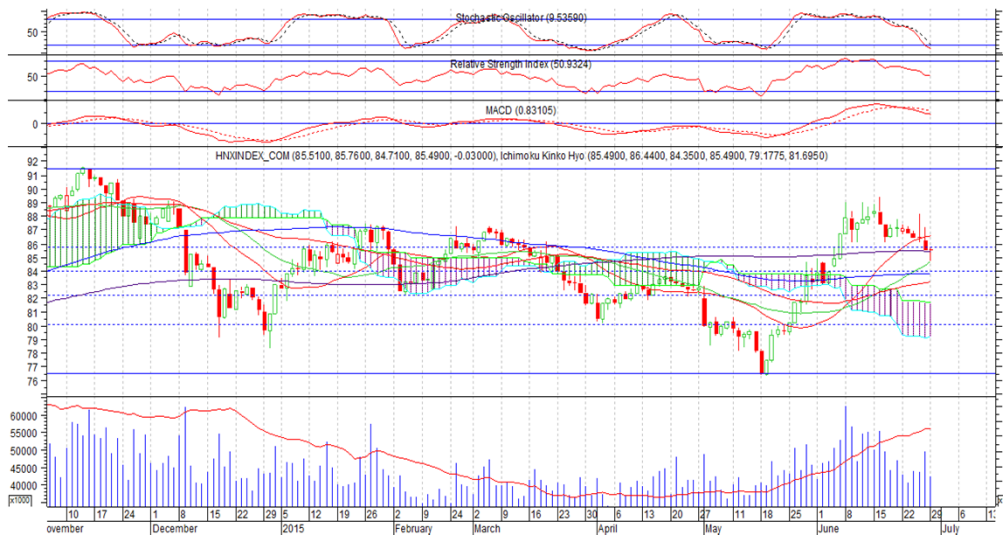
STT	Ma CK	Room NN	% NN	Giao dịch khớp lệnh				Giao dịch thỏa thuận			
				KL Mua	GT Mua	KL Bán	GT Bán	KL Mua	GT Mua	KL Bán	GT Bán
HOSE Top 25		Mua ròng NDTNN									
1	EVE	1,775,354	0.43%	-	-	-	-	1,775,350	44.38	-	-
2	HAG	138,584,556	0.25%	1,646,970	30.42	92,040	1.69	-	-	-	-
3	STB	267,355,178	0.08%	1,529,910	28.38	600	0.01	-	-	-	-
4	SSI	29,860,153	0.42%	1,250,570	30.97	184,960	4.60	-	-	-	-
5	VCB	236,048,664	0.21%	597,280	27.45	117,460	5.39	-	-	-	-
6	HPG	69,794,304	0.39%	878,640	24.41	131,160	3.62	200,000	5.52	200,000	5.52
7	PVD	33,847,181	0.38%	618,980	32.64	226,470	11.97	-	-	-	-
8	MSN	97,011,074	0.35%	188,890	15.04	-	-	255,620	20.40	255,620	20.40
9	BID	795,596,616	1.70%	699,290	15.19	18,500	0.40	-	-	-	-
10	VIC	202,022,217	15.15%	898,400	38.52	581,000	24.85	-	-	-	-
11	BVH	165,708,040	24.65%	318,770	12.55	16,100	0.63	-	-	-	-
12	HHS	29,777,969	22.17%	441,300	11.25	12,100	0.31	-	-	-	-
13	KDC	50,379,857	29.37%	187,130	8.06	-	-	-	-	-	-
14	KBC	88,441,914	30.41%	495,900	7.76	14,840	0.23	-	-	-	-
15	NCT	10,955,287	5.04%	71,070	6.73	-	-	-	-	-	-
16	DPM	92,890,065	24.56%	245,800	7.23	58,580	1.72	-	-	-	-
17	FLC	202,706,670	10.74%	561,700	4.92	-	-	-	-	-	-
18	CTG	11,716,337	29.69%	236,960	4.55	13,000	0.25	-	-	-	-
19	BIC	28,277,439	11.91%	246,000	4.09	-	-	-	-	-	-
20	VHC	19,183,848	28.24%	98,000	3.88	500	0.02	-	-	-	-
21	PVT	87,760,560	14.70%	273,720	3.34	10,000	0.12	-	-	-	-
22	ITA	280,647,822	15.53%	500,800	3.34	20,000	0.13	-	-	-	-
23	HVG	50,043,671	14.04%	159,630	3.12	-	-	-	-	-	-
24	NT2	108,913,630	6.46%	150,980	3.47	17,800	0.41	-	-	-	-
25	HT1	127,892,897	8.78%	125,000	2.84	-	-	-	-	-	-

HOSE Top 25		Bán ròng NDTNN									
1	CII	11,028,133	37.26%	3,000	0.07	212,820	5.04	-	-	-	-
2	SBT	45,186,630	18.57%	-	-	120,000	1.63	-	-	-	-
3	BCI	8,760,393	36.88%	-	-	94,710	1.58	-	-	-	-
4	LIX	5,949,628	21.46%	20,000	0.75	53,640	2.02	-	-	-	-
5	LSS	27,194,775	10.15%	-	-	60,000	0.63	-	-	-	-
6	TMT	13,635,938	4.78%	-	-	11,610	0.50	-	-	-	-
7	DXG	32,235,937	18.66%	2,000	0.03	30,000	0.48	-	-	-	-
8	FPT	219	49.00%	210	0.01	9,110	0.43	-	-	-	-
9	KSB	4,760,567	22.55%	240	0.01	12,500	0.32	-	-	-	-
10	HQC	87,425,178	5.29%	8,540	0.05	50,000	0.29	-	-	-	-
11	BSI	41,185,344	1.39%	2,000	0.02	24,140	0.24	-	-	-	-
12	TVS	18,877,203	5.10%	-	-	16,800	0.21	-	-	-	-
13	PHR	24,437,860	18.94%	-	-	10,150	0.20	-	-	-	-
14	NTL	26,248,420	7.73%	10	0.00	13,000	0.18	-	-	-	-
15	CNG	6,677,454	24.27%	-	-	5,460	0.16	-	-	-	-
16	LCG	9,875,668	36.05%	-	-	15,330	0.13	-	-	-	-
17	DRC	9,144,775	37.99%	6,340	0.31	8,450	0.42	-	-	-	-
18	HAH	11,152,883	0.92%	-	-	2,330	0.09	-	-	-	-
19	TIX	8,369,820	14.13%	-	-	4,000	0.08	-	-	-	-
20	NKG	18,519,290	2.59%	-	-	5,000	0.07	-	-	-	-
21	HAR	26,455,951	0.55%	-	-	9,000	0.07	-	-	-	-
22	LM8	3,502,240	5.49%	-	-	2,000	0.05	-	-	-	-
23	VCF	5,262,864	29.20%	100	0.02	400	0.07	-	-	-	-
24	SAM	52,332,252	11.25%	-	-	4,210	0.05	-	-	-	-
25	FMC	8,822,605	4.89%	-	-	2,000	0.05	-	-	-	-

HNX 29/06/2015 HNX-Index 85.49 -0.03 -0.03% 47,610,767 CP 600.40 bil. VND

Áp lực bán gia khiến chỉ số tiếp tục giảm điểm

-HNX-INDEX đạt 85.49 điểm, giảm 0.03 điểm tương ứng giảm 0.03%. Nền Doji hình thành với khối lượng sụt giảm cho thấy sự lưỡng lự của nhà đầu tư.
 - Chỉ số Stochastic Oscillator giảm mạnh 16 xuống 9
 - Xung lượng RSI cũng giảm nhẹ
 - Đường giá vẫn đi xuống MA20, cắt MA200 trong phiên nhưng cuối phiên hồi phục trở lại trên MA200.
 - Chỉ số HNX-Index có thể sẽ hồi phục nhẹ hoặc đi ngang trong phiên tới nhưng khả năng vẫn có thể tiếp tục điều chỉnh.



HNX Top 5 theo KLGD

FIT	0.2 (1.6%)	6,386,220
VND	0.3 (2.1%)	3,491,140
VIX	0.5 (4.3%)	2,999,940
KLF	-0.1 (-1.4%)	2,822,910
SCR	0 (0.0%)	2,726,490

HNX Top 5 theo % tăng

KST	1 (22.7%)	-
DNC	3 (20.5%)	-
MHL	0.7 (13.5%)	-
IDJ	0.3 (10.0%)	301,400
VNF	5.4 (10.0%)	800

HNX Top 5 theo % giảm

ASA	-0.5 (-10.0%)	570,000
CTN	-0.4 (-10.0%)	900
VTC	-0.7 (-10.0%)	1,600
HAT	-6.7 (-9.9%)	1,000
CJC	-2.3 (-9.7%)	200

HNX Top 5 Mua ròng NDTNN

VND	13,1 tỷ	894,000
PVB	6,4 tỷ	155,500
IVS	3,8 tỷ	227,400
BVS	2,6 tỷ	168,600
PVS	1,8 tỷ	66,600

HNX Top 5 Bán ròng NDTNN

AAA	-1,0 tỷ	78,200
PGS	-0,6 tỷ	27,500
FIT	-0,2 tỷ	15,000
DBC	-0,1 tỷ	5,900
KLS	-0,1 tỷ	14,800

GD NDTNN	KL Ròng	GT Ròng (tỷ)
HNX	1,599,840	29.00

Nhận định / Bình luận thị trường

- ▶ Chỉ số giảm mạnh ngay sau khi mở cửa sau đó hồi phục nhẹ vào giữa phiên sáng, nhưng tiếp tục giảm điểm cuối phiên trái chiều với chỉ số Vn-Index
- ▶ Thông tin nới room có tác động tích cực song chưa đủ giữ lại sắc xanh cho thị trường. Chỉ số giảm điểm phiên thứ sáu liên tiếp, các cổ phiếu tiếp tục phân hóa
- ▶ Các cổ phiếu dòng chứng khoán vẫn tiếp tục duy trì được đà tăng tốt như CTS, VND, BVS... các mã dầu khí như PVS giảm, PVC tăng...
- ▶ Dòng tiền có phần có lại, nhà đầu tư thận trọng khiến thanh khoản sụt giảm đáng kể, FIT dẫn đầu về thanh khoản hơn 6.3 triệu, tiếp đến VND, VIX, KLF, SCR...
- ▶ Khối ngoại tiếp tục mua ròng hơn 29 tỷ, mua nhiều VND hơn 13.1 tỷ, PVB 6.4 tỷ, IVS 3.8 tỷ, BVS 2.6 tỷ, PVS 1.8 tỷ... bán ròng nhẹ AAA, PGS, FIT, DBC, KLS...

HNX - Top 10 theo vốn hóa

Mã CK	SLCPLH (triệu)	Giá (000')	Vốn hóa (tỷ)	P/E (lần)	P/B (lần)	ROE	ROA	
ACB	896.3	20.8	18,642.50	19.4	1.5	7.9%	0.5%	
PVS	446.7	27.1	12,105.58	6.7	1.1	19.5%	6.9%	
SQC	107.3	80.0	8,583.92	-	71.3	8.7	-11.7%	-8.6%
SHB	886.1	8.2	7,265.88	9.4	0.7	7.3%	0.5%	
VCG	441.7	13.6	6,007.27	14.4	1.0	7.2%	1.8%	
PVI	222.3	16.8	3,734.41	11.9	0.6	4.9%	1.6%	
VNR	131.1	25.0	3,276.90	13.2	1.2	9.7%	4.0%	
NTP	62.0	45.0	2,788.79	6.8	1.9	23.1%	13.5%	
FIT	178.4	13.0	2,319.52	3.6	1.2	33.1%	24.0%	
VND	155.0	14.8	2,293.97	11.9	1.2	9.7%	5.0%	

HNX - Cổ phiếu khuyến nghị theo dõi / mua / bán / nắm giữ

Mã CK	SLCPLH (triệu)	Giá (000')	Vốn hóa (tỷ)	P/E (lần)	P/B (lần)	Giá mục tiêu	Khuyến nghị
PVB	21.6	41.4	894.24	5.4	2.1	41.0	GIU
CMI	16.0	11.0	176.00	5.2	1.0	NA	TH.DOI
PVS	446.7	27.1	12,105.58	6.7	1.1	NA	TH.DOI
CEO	68.6	12.9	885.25	5.7	1.1	NA	TH.DOI
SCR	187.7	8.4	1,576.56	94.1	0.6	NA	TH.DOI
SHB	886.1	8.2	7,265.88	9.4	0.7	NA	TH.DOI

- ▶ **Đặng Trần Hải Đăng** Phó phòng Nghiên cứu Phân tích
dangdth@vietinbanksc.com.vn
- ▶ **Trịnh Thị Thu Phương** thuphuong@vietinbanksc.com.vn
 - Tổng hợp thông tin vĩ mô
 - Phân tích kỹ thuật
 - Nhận định, bình luận thị trường
- ▶ **Nguyễn Thu Hằng** hangntt@vietinbanksc.com.vn
 - Ngân hàng
 - Dược phẩm
 - Phân bón
 - Nước giải khát
- ▶ **Vũ Ánh Nguyệt** nguyetva@vietinbanksc.com.vn
 - Cao su
 - Thủy sản
 - Dệt may
 - Mía đường
- ▶ **Lê Duy Hưng** hungld@vietinbanksc.com.vn
 - Bất động sản
 - Thép
 - Xây dựng
- ▶ **Nguyễn Quang Nghĩa** nghianq@vietinbanksc.com.vn
 - Dầu khí

Bản báo cáo này được chuẩn bị cho mục đích duy nhất là cung cấp thông tin và không nhằm đưa ra bất kỳ đề nghị hay hướng dẫn mua bán chứng khoán cụ thể nào. Các quan điểm và khuyến cáo được trình bày trong bản báo cáo này không tính đến sự khác biệt về mục tiêu, nhu cầu, chiến lược và hoàn cảnh cụ thể của từng nhà đầu tư. Ngoài ra, nhà đầu tư cũng ý thức có thể có các xung đột lợi ích ảnh hưởng đến tính khách quan của bản báo cáo này. Nhà đầu tư nên xem báo cáo này như một nguồn tham khảo khi đưa ra quyết định đầu tư và phải chịu toàn bộ trách nhiệm đối với quyết định đầu tư của chính mình. VietinBankSc tuyệt đối không chịu trách nhiệm đối với toàn bộ hay bất kỳ thiệt hại nào, hay sự kiện bị coi là thiệt hại, đối với việc sử dụng toàn bộ hoặc từng phần thông tin hay ý kiến nào của bản báo cáo này.

Toàn bộ các quan điểm thể hiện trong báo cáo này đều là quan điểm cá nhân của người phân tích. Không có bất kỳ một phần thu nhập nào của người phân tích liên quan trực tiếp hoặc gián tiếp đến các khuyến cáo hay quan điểm cụ thể trong bản báo cáo này.

Thông tin sử dụng trong báo cáo này được VietinBankSc thu thập từ những nguồn mà chúng tôi cho là đáng tin cậy. Tuy nhiên, chúng tôi không đảm bảo rằng những thông tin này là hoàn chỉnh hoặc chính xác. Các quan điểm và ước tính trong đánh giá của chúng tôi có giá trị đến ngày ra báo cáo và có thể thay đổi mà không cần báo cáo trước.

Bản báo cáo này được giữ bản quyền và là tài sản của VietinBankSc. Mọi sự sao chép, chuyển giao hoặc sửa đổi trong bất kỳ trường hợp nào mà không có sự đồng ý của VietinBankSc đều trái luật.

Bản quyền thuộc VietinBankSc, 2013. Vui lòng trích nguồn khi sử dụng các thông tin trong bản báo cáo này.