

HOSE 25/09/2015

VNINDEX 570.38 0.13 0.02%

KLGD 79,089,825 CP

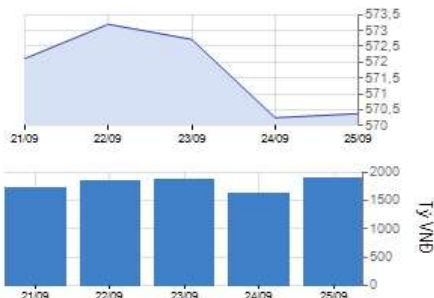
GTGD 1,878.93 Tỷ

GTR NDTNN - 262.92 Tỷ

CP Tăng giá 113 CP

CP Giảm giá 92 CP

CP Đứng giá 99 CP



Tâm điểm

- ▶ **Lực cầu gia tăng, giúp chỉ số vượt vùng kháng cự**
- ▶ **Khối ngoại bán ròng gần 263 tỷ đồng trên cả hai sàn**
- ▶ **Phân tích kỹ thuật**
- ▶ **Nhận định thị trường**
- ▶ **Giao dịch của khối ngoại trên HOSE**
- ▶ **Diễn biến vĩ mô trong nước và tình hình doanh nghiệp**
- ▶ **Diễn biến vĩ mô thế giới**

HNX 25/9/2015

HNXINDEX 78.67 0.07 0.08%

KLGD 28,925,407 CP

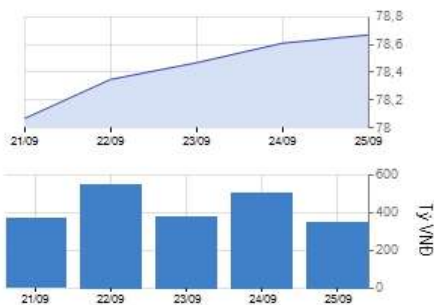
GTGD 343.20 Tỷ

GTR NDTNN - Tỷ

CP Tăng giá 79 CP

CP Giảm giá 89 CP

CP Đứng giá 211 CP



Thị trường / Ngành

Thị trường / Ngành	Vốn hóa (tỷ)	P/E	P/B	ROE	ROA
Theo thị trường					
HOSE	980,239	10.7	1.9	16.4%	7.0%
HNX	134,506	9.3	1.7	11.7%	4.3%
Toàn bộ thị trường	1,114,745	10.9	1.9	16.1%	6.9%

Theo ngành	Vốn hóa (tỷ)	P/E	P/B	ROE	ROA
Nhựa, cao su & sợi	6,977	9.1	1.0	9.4%	5.5%
Sản phẩm hóa dầu, Nông dược &	33,894	6.6	1.4	17.4%	10.4%
Thép và sản phẩm thép	35,120	8.9	1.5	20.8%	10.6%
Khai khoáng	22,719	107.2	4.1	-2.9%	-2.3%
Vật liệu xây dựng & Nội thất	28,385	8.6	1.6	20.3%	10.5%
Xây dựng	36,509	10.0	1.1	11.5%	3.9%
Máy công nghiệp	8,358	6.8	1.1	16.6%	10.9%
Kho bãi, hậu cần và bảo dưỡng	16,565	10.5	1.4	11.8%	8.5%
Lốp xe	7,094	9.1	2.4	23.9%	10.9%
Nuôi trồng nông & hải sản	34,784	19.1	1.8	11.3%	5.9%
Thực phẩm	76,519	9.1	1.9	14.8%	8.2%
Dược phẩm	13,170	9.9	2.0	20.1%	13.9%
Phần mềm	18,244	10.4	1.8	20.1%	7.8%
Sản xuất & phân phối điện	26,632	6.0	1.4	23.7%	11.2%
Phân phối xăng dầu & khí đốt	96,207	7.0	2.1	33.0%	23.2%
Bảo hiểm nhân thọ	32,663	24.1	2.6	10.8%	2.8%
Môi giới chứng khoán	24,684	13.6	1.5	10.7%	6.5%
Ngân hàng	353,144	14.6	1.9	11.5%	0.8%
Bất động sản	157,542	16.6	1.8	9.7%	3.2%
Thiết bị và Dịch vụ Dầu khí	23,752	5.6	0.9	18.3%	7.8%

VN30 & HNX30 INDEX

VN30 588.11 -1.31 -0.22%

HNX30 146.16 -0.49 -0.33%

Thống kê thị trường

- ▶ HOSE: Thống kê và nhận định thị trường
- ▶ HNX: Thống kê và nhận định thị trường
- ▶ Tổng hợp chỉ số ngành toàn thị trường

VietinBankSc
 306 Ba Trieu
 Hai Ba Trung
 Hanoi
 Vietnam
 Tel: (844) 3974 7952
 Fax: (844) 3974 1760
www.vietinbanksc.com.vn

Nhận định:

Khối lượng giao dịch sụt giảm mạnh trong phiên cuối tuần và đã duy trì dưới trung bình 20 phiên (khoảng 87 triệu đơn vị) cho thấy lực cầu yếu và nhiều khả năng sẽ tiếp tục duy trì trong ngắn hạn nếu không có sự hỗ trợ của các tin tức vĩ mô. Ngưỡng vùng 550 - 560 đối với Vn-Index và 77.1 đối với HNX-Index sẽ là mốc hỗ trợ đáng chú ý cho chỉ số nếu tiếp tục điều chỉnh. Tuy nhiên rủi ro ngắn hạn là thấp.

Xu hướng:

- Ngắn hạn: Chỉ số có thể tiếp tục duy trì đà tăng trong ngắn hạn, hai chỉ số đều đang có những nhịp điều chỉnh nhẹ. VN Index đang điều chỉnh và tích lũy ở mốc 570-575. Tương tự HNX-Index gặp kháng cự ở mốc 78.5. Nếu chỉ số vượt được vùng này cùng sự gia tăng tốt của khối lượng thì chỉ số có thể tiến tới vùng 590. Vùng hỗ trợ đối với Vn-Index nếu có sự điều chỉnh 560.

- HNX-Index:

+Hỗ trợ: 76

+Kháng cự 78.5

- Trung hạn: Giảm với khả năng tăng lãi suất của Mỹ trong năm 2015 đang đến gần, nhất là khi chủ tịch FED kỳ vọng lãi suất USD sẽ tăng ngay trong cuối năm, sẽ ảnh hưởng tới dòng vốn ngoại của các nước mới nổi, cùng với bất ổn trên thị trường tiền tệ sẽ khiến thị trường có nhiều biến động.

Chiến lược đầu tư:

- Nhà đầu tư có thể xem xét tích lũy các cổ phiếu cơ bản tốt có kết quả kinh doanh tốt trong quý 3 và chờ đợi các tín hiệu mới trước khi mua bán mạnh.

Các cổ phiếu quan tâm:

- Bluechip leader: GAS, CTG, BID, VCB, VIC, HPG...

- Cổ phiếu indicator: HCM, SSI, BIC, BVH...

Tin tức

Hoạt động doanh nghiệp

Tổng giám đốc Kinh Đô đã mua thêm lượng cổ phiếu trị giá hơn 200 tỷ đồng

Giao dịch diễn ra trong khoảng thời gian 21/8/2015 đến 18/9/2015 qua phương thức khớp lệnh và thỏa thuận. Trong khoảng thời gian này, thị giá cổ phiếu KDC giảm từ 26.500đ xuống còn 23.800đ. Theo đó, ông Trần Lệ Nguyên đã mua vào 9,02 triệu cổ phiếu KDC trên tổng số 10 triệu cổ phiếu đăng ký giao dịch. Nguyên nhân không mua hết cổ phiếu theo giải trình do thời gian mua ngắn.

Vĩ mô trong nước

Nhập siêu gần 4 tỷ USD sau 9 tháng

Tính chung 9 tháng đầu năm, kim ngạch nhập khẩu của cả nước ước đạt 124,6 tỷ USD, tăng 16% so với cùng kỳ năm 2014. Như vậy, cả nước ước nhập siêu khoảng 3,9 tỷ USD từ đầu năm, chiếm 3,2% tổng kim ngạch xuất khẩu, trong đó khối doanh nghiệp nước ngoài xuất siêu 11,9 tỷ USD, doanh nghiệp trong nước nhập siêu 15,8 tỷ USD. Thu hút vốn đầu tư nước ngoài (FDI) tiếp tục tăng mạnh so với cùng kỳ năm trước. Tính đến ngày 20/9, tổng vốn FDI cấp mới và tăng thêm đạt 17,15 tỷ USD, tăng 53% so với cùng kỳ năm trước. Giải ngân vốn đầu tư nước ngoài đạt khoảng 9,6 tỷ USD, tăng 8% so với cùng kỳ.

Chỉ số giá sản xuất hàng công nghiệp quý 3 năm 2015 giảm 0,14%

Theo số liệu được Tổng cục Thống kê công bố vào ngày 24/9, tại Hà Nội, chỉ số giá sản xuất hàng công nghiệp quý 3 năm 2015 giảm 0,14%. Bên cạnh đó, chỉ số giá sản xuất hàng công nghiệp giảm 0,78% so với cùng kỳ năm trước và bình quân 9 tháng đầu năm 2015 giảm 0,74% so với cùng kỳ năm trước.

Giá dầu giảm đè nặng lên xuất khẩu, thu ngân sách 9 tháng

Phó trưởng ban Kế hoạch Tập đoàn Dầu khí Việt Nam (PetroVietnam) cho hay trong 9 tháng, giá dầu thô xuất khẩu trung bình 57 USD một thùng, giảm 48% so với cùng kỳ năm trước. Dự kiến cả năm, giá dầu ở mức khoảng 55 USD, thấp hơn mức dự toán được Quốc hội thông qua là 100 USD một thùng. Xuất khẩu dầu thô 9 tháng đầu năm tuy tăng 5% về lượng, đạt 7,2 triệu tấn nhưng vẫn bị giảm một nửa giá trị so với cùng kỳ năm ngoái do giá nguyên liệu thế giới đi xuống. Đây cũng là một trong những nguyên nhân khiến xuất khẩu kém khởi sắc năm nay khi đạt gần 120,7 tỷ USD trong 9 tháng, tăng 10%, so với mức tăng 14% cùng kỳ năm ngoái.

Vĩ mô thế giới

Janet Yellen: Fed sẽ nâng lãi suất trong năm nay

Chủ tịch Cục Dự trữ Liên bang Mỹ (Fed) Janet Yellen ngày 24/09 cho biết bà kỳ vọng ngân hàng trung ương Mỹ sẽ bắt đầu nâng lãi suất vào cuối năm nay với điều kiện lạm phát vẫn ổn định và kinh tế Mỹ đủ mạnh để thúc đẩy việc làm.

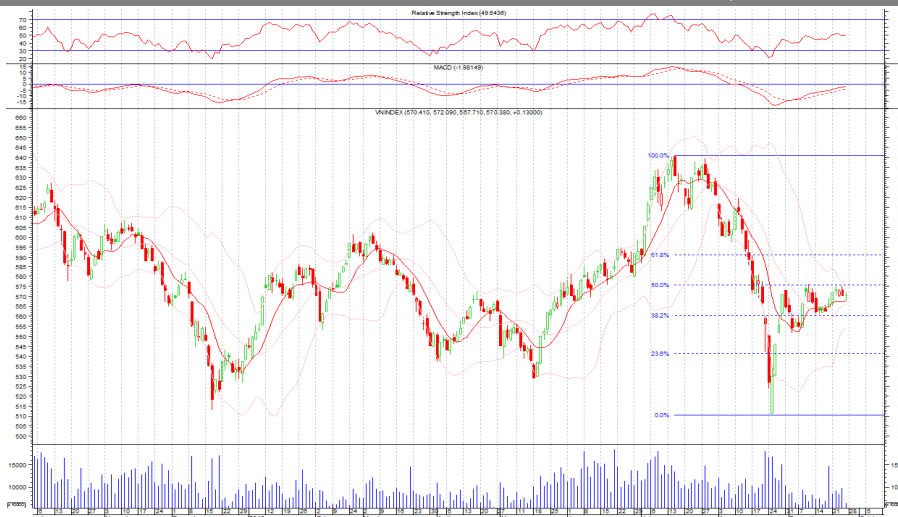
Thủ tướng Abe cam kết đưa GDP của Nhật Bản lên 5.000 tỷ USD

Thủ tướng Nhật Bản Shinzo Abe đã cam kết tăng cường các biện pháp kinh tế nhằm đưa Tổng sản phẩm quốc nội (GDP) của nước này lên mức 600.000 tỷ yen (5.040 tỷ USD). Đây là một phần trong chiến lược tăng trưởng kinh tế mới nhất của Nhật Bản.

HOSE 25/09/2015 VNINDEX 570.38 0.13 0.02% 79,089,825 CP 1,878.93 bil VND

Mức 570 được giữ vững

-VN-INDEX đạt 570.38 điểm, tăng 0.13 điểm, tương ứng tăng 0.02 %. Mẫu hình nền gravestone doji cho thấy áp lực bán đã giảm người mua nên chờ cơ hội vào thị trường
 - MACD vẫn chưa đi lên ngưỡng 0 cho thấy VN-Index nhiều khả năng sẽ tiếp tục tích lũy và giằng co mạnh.
 - Vùng 550-560 điểm sẽ là ngưỡng hỗ trợ gần nhất của VN-Index nếu kịch bản điều chỉnh xảy ra.



HOSE Top 5 theo KLGĐ

CII	-0.3 (-1.3%)	3,157,820
HHS	-0.2 (-1.2%)	3,090,460
VHG	-0.1 (-1.2%)	2,583,540
FIT	-0.3 (-2.9%)	1,902,010
DXG	0.2 (1.1%)	1,729,070

HOSE Top 5 theo % tăng

KSS	0.1 (10.0%)	92,280
PTK	0.1 (9.1%)	37,000
COM	2.5 (6.9%)	50
DAG	0.8 (6.7%)	633,340
PAN	2.2 (6.6%)	12,110

HOSE Top 5 theo % giảm

VLF	-0.1 (-7.1%)	11,270
STG	-1.7 (-6.8%)	1,610
CYC	-0.2 (-5.9%)	1,510
VPS	-0.9 (-5.4%)	220
STT	-0.2 (-5.3%)	910

HOSE Top 5 Mua ròng NDTNN

VNE	6.8 tỷ	552,530
NT2	3.0 tỷ	120,000
PVD	2.9 tỷ	82,580
DRC	2.3 tỷ	49,360
DPM	2.2 tỷ	70,140

HOSE Top 5 Bán ròng NDTNN

MSN	-235.9 tỷ	- 3,168,890
VIC	-11.4 tỷ	- 270,970
HSG	-8.4 tỷ	- 207,560
GAS	-6.6 tỷ	- 139,730
HAG	-6.0 tỷ	- 391,800

GD NDTNN	KL Ròng	GT Ròng (tỷ)
HOSE	-3,740,390	- 262.92

Nhận định / Bình luận thị trường

- ▶ Giao dịch bất ổn. VN-Index chìm trong sắc đỏ vào giữa phiên giao dịch trước khi quay đầu hồi phục, đóng cửa ở mức xanh nhẹ
- ▶ Mua, bán thay nhau dẫn dắt thị trường. Thị trường thiếu lực đỡ khi các cổ phiếu bluechips vẫn đuối sức do chịu sức ép bán ra.
- ▶ Nhiều cổ phiếu vốn hoá lớn trở thành lực cản, gây khó cho VN-Index: BVH giảm 1.000 đồng, VIC và PVD giảm 300 đồng...
- ▶ Vươn lên dẫn đầu sàn về thanh khoản, CII giao dịch hơn 3,15 triệu cổ phiếu. Tiếp đó là HHS đạt hơn 3,09 triệu; VHG đạt hơn 2,58 triệu; FIT đạt hơn 1,9 triệu...
- ▶ Khối ngoại bán ròng mạnh gần 263 tỷ đồng, bán ròng mạnh MSN hơn 236 tỷ, VIC 11.4 tỷ, HSG 8.4 tỷ, GAS 6.6 tỷ ... mua ròng VNE 6.8 tỷ, NT2 3 tỷ...

HOSE - Top 10 theo vốn hóa

Mã CK	SLCPLH (triệu)	Giá (000')	Vốn hóa (tỷ)	P/E (lần)	P/B (lần)	ROE (%)	ROA (%)
VCB	2,665.0	44.0	117,260.89	21.2	2.6	10.8%	0.9%
GAS	1,894.4	47.5	89,983.91	7.0	2.2	34.1%	24.3%
BID	3,418.7	24.0	82,049.17	12.5	2.2	16.2%	0.8%
VIC	1,846.1	42.1	77,719.74	39.1	2.6	8.1%	2.1%
CTG	3,723.4	20.3	75,585.11	13.3	1.4	10.4%	0.9%
MSN	746.7	74.0	55,257.12	30.7	2.1	9.2%	3.2%
BVH	680.5	47.0	31,982.16	24.1	2.6	10.8%	2.8%
HPG	732.9	31.1	22,793.74	7.1	1.8	26.4%	14.6%
HNG	708.1	28.3	20,040.47	19.5	2.2	11.6%	5.0%
STB	1,142.5	16.7	19,079.94	8.8	1.0	11.6%	1.1%

HOSE - Cổ phiếu khuyến nghị theo dõi / mua / bán / nắm giữ

Mã CK	SLCPLH (triệu)	Giá (000')	Vốn hóa (tỷ)	P/E (lần)	P/B (lần)	Giá mục tiêu	Khuyến nghị
PVD	348.1	35.1	12,216.56	6.0	1.0	NA	TH.DOI
CTG	3,723.4	20.3	75,585.11	13.3	1.4	NA	TH.DOI
SSI	470.1	24.4	11,469.40	15.6	1.9	NA	TH.DOI
FPT	397.4	44.9	17,845.47	10.4	1.8	NA	TH.DOI
BID	3,418.7	24.0	82,049.17	12.5	2.2	NA	TH.DOI
GAS	1,894.4	47.5	89,983.91	7.0	2.2	NA	TH.DOI

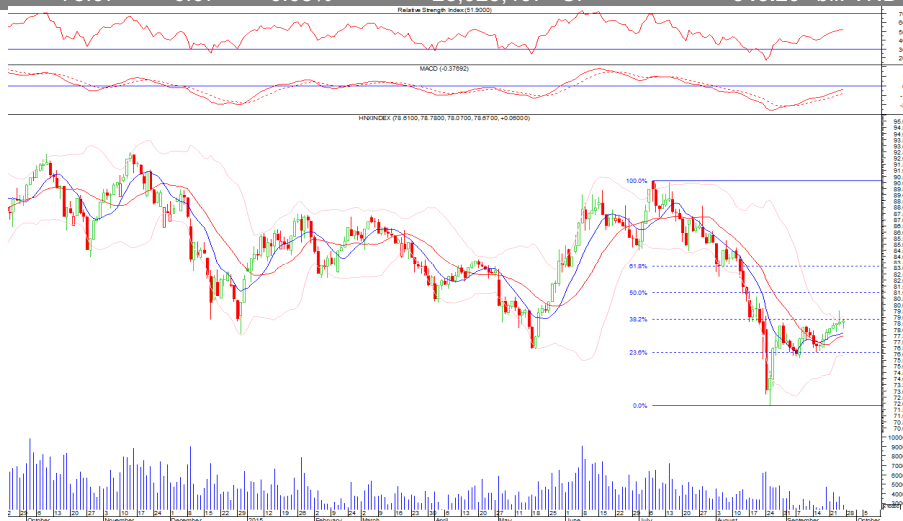
STT	Ma CK	Room NN	% NN	Giao dịch khớp lệnh				Giao dịch thỏa thuận			
				KL Mua	GT Mua	KL Ban	GT Ban	KL Mua	GT Mua	KL Ban	GT Ban
HOSE Top 25		Mua ròng NDTNN									
1	VNE	18,886,020	0.19%	552,530	6.80	-	-	-	-	-	-
2	NT2	89,658,578	0.16%	145,000	3.59	25,000	0.62	80,000	2.00	80,000	2.00
3	PVD	42,017,423	0.37%	246,000	8.63	163,420	5.74	-	-	-	-
4	DRC	10,710,079	0.37%	55,500	2.59	6,140	0.29	72,440	3.38	72,440	3.38
5	DPM	85,597,155	0.26%	70,140	2.22	-	-	-	-	-	-
6	CTG	18,521,717	0.30%	103,700	2.10	-	-	-	-	-	-
7	HBC	2,972,035	0.45%	110,000	1.85	50	0.00	-	-	-	-
8	SSI	219,964,297	0.49%	89,230	2.17	17,000	0.42	-	-	-	-
9	ITC	21,221,949	18.28%	180,000	1.64	-	-	-	-	-	-
10	VSH	44,657,730	27.35%	96,640	1.38	-	-	-	-	-	-
11	FCN	91,192	31.73%	57,000	1.17	-	-	-	-	-	-
12	BID	878,997,828	2.08%	41,670	1.00	-	-	-	-	-	-
13	NCT	10,362,597	9.40%	8,090	1.00	-	-	-	-	-	-
14	KDC	58,107,246	26.36%	117,410	2.81	76,910	1.84	-	-	-	-
15	DQC	8,528,437	21.89%	12,450	0.81	-	-	-	-	-	-
16	TLG	8,325,252	20.75%	7,670	0.53	500	0.03	-	-	-	-
17	VNS	13,713	48.98%	13,710	0.44	430	0.01	-	-	-	-
18	HT1	125,101,337	9.66%	17,500	0.39	1,000	0.02	-	-	-	-
19	HPG	68,984,568	39.59%	11,000	0.34	1,000	0.03	-	-	-	-
20	ELC	15,362,137	11.51%	15,000	0.30	-	-	-	-	-	-
21	VNL	3,648,230	8.46%	10,000	0.29	-	-	-	-	-	-
22	NLG	235,217	48.83%	14,000	0.29	1,370	0.03	-	-	-	-
23	LIX	6,475,202	19.02%	10,750	0.52	5,500	0.26	-	-	-	-
24	NNC	3,801,661	20.10%	4,110	0.21	-	-	-	-	-	-
25	NSC	5,287,274	14.43%	1,420	0.14	-	-	-	-	-	-

STT	Ma CK	Room NN	% NN	Giao dịch khớp lệnh				Giao dịch thỏa thuận			
				KL Mua	GT Mua	KL Ban	GT Ban	KL Mua	GT Mua	KL Ban	GT Ban
HOSE Top 25		Bán ròng NDTNN									
1	MSN	98,759,810	34.90%	110	0.01	169,000	12.39	3,000,000	217.50	#####	441.00
2	VIC	268,973,009	14.43%	30	0.00	271,000	11.42	-	-	-	-
3	HSG	4,472,560	44.56%	3,000	0.12	210,560	8.56	-	-	-	-
4	GAS	887,021,430	2.19%	10,270	0.49	150,000	7.14	-	-	-	-
5	HAG	186,315,150	18.99%	13,200	0.20	405,000	6.17	-	-	-	-
6	HCM	10,076	48.99%	10,000	0.37	156,420	5.75	-	-	-	-
7	BVH	165,198,266	24.72%	1,090	0.05	114,600	5.42	-	-	-	-
8	DXG	26,644,585	26.20%	120,220	2.16	363,700	6.53	-	-	-	-
9	BMP	-	49.00%	-	-	27,210	2.93	-	-	-	-
10	CTD	1,201	49.00%	1,000	0.10	27,990	2.68	50,000	4.80	50,000	4.80
11	CII	22,112,945	35.16%	9,500	0.22	106,160	2.47	-	-	-	-
12	JVC	8,494,835	41.45%	10,300	0.05	265,000	1.38	-	-	-	-
13	BCI	13,195,685	33.78%	-	-	60,000	1.29	-	-	-	-
14	IJC	106,607,885	10.12%	-	-	100,000	0.89	-	-	-	-
15	VPH	14,644,484	16.68%	-	-	110,200	0.87	-	-	-	-
16	PGD	24,639,599	7.93%	-	-	15,400	0.63	-	-	-	-
17	PPC	111,087,803	14.95%	1,800	0.03	31,160	0.54	-	-	-	-
18	HHS	25,149,294	26.34%	10	0.00	22,050	0.35	-	-	-	-
19	IMP	2	49.00%	-	-	5,510	0.23	-	-	-	-
20	KSB	6,925,488	19.40%	20	0.00	7,000	0.19	-	-	-	-
21	DHC	5,169,514	19.05%	-	-	7,000	0.17	-	-	-	-
22	PAC	7,798,890	23.83%	3,000	0.08	7,130	0.20	-	-	-	-
23	OGC	139,668,124	2.44%	-	-	35,260	0.09	-	-	-	-
24	STB	262,283,999	8.89%	-	-	3,100	0.05	-	-	-	-
25	CMG	30,557,943	3.62%	-	-	3,500	0.05	-	-	-	-

HNX 25/09/2015 HNX-Index 78.67 0.07 0.08% 28,925,407 CP 343.20 bil. VND

Chỉ số HNX-Index phục hồi cho tín hiệu mua

-HNX-INDEX đạt 78.67 điểm, tăng 0.07 điểm, tương ứng tăng 0.08 %. Cây nến Doji hình thành cho thấy sự lưỡng lự của nhà đầu tư
 - Chỉ báo Stochastic Oscillator đang đi ngang trong vùng quá bán, nếu tín hiệu bán trở lại thì nhà đầu tư cần hết sức cẩn trọng
 - HNX-Index đang giao động trong đường Bollinger Bands (vùng 77.1-77.5 điểm) nên sẽ nhận được sự hỗ trợ của ngưỡng này trong trường hợp giảm mạnh bất ngờ



HNX Top 5 theo KLGD

KLF	0 (0.0%)	2,683,510
PVS	-0.2 (-0.9%)	1,609,730
CEO	0.1 (0.6%)	1,442,900
SHB	-0.1 (-1.4%)	1,380,020
VCG	0 (0.0%)	1,216,200

HNX Top 5 theo % tăng

SLS	3.1 (10.0%)	28,700
C92	1.7 (9.9%)	4,100
GMX	1.4 (9.9%)	100
CMI	1 (9.8%)	252,100
HKB	1 (9.8%)	1,109,900

HNX Top 5 theo % giảm

NHC	-2.8 (-9.9%)	500
CTA	-0.4 (-9.8%)	100
PMP	-1.9 (-9.7%)	8,300
THT	-1.1 (-9.4%)	100
PSC	-1 (-9.2%)	1,100

HNX Top 5 Mua ròng NDTNN

NTP	1,2 tỷ	24,000
CMI	1,1 tỷ	106,500
PLC	0,4 tỷ	11,600
CMS	0,4 tỷ	35,300
SHB	0,3 tỷ	50,000

HNX Top 5 Bán ròng NDTNN

LAS	-1,9 tỷ	60,000
HKB	-0,4 tỷ	35,500
PGS	-0,4 tỷ	19,736
PVC	-0,3 tỷ	14,500
SLS	-0,2 tỷ	4,900

GD NDTNN	KL Ròng	GT Ròng (tỷ)
HNX	95,215	-

Nhận định / Bình luận thị trường

- ▶ Thị trường mở cửa tích cực trong giá xanh, trước khi giao động quanh mốc tham chiếu và đóng cửa chớm xanh
- ▶ Tâm lý nhà đầu tư hết sức thận trọng, dòng tiền suy yếu khiến thanh khoản sụt giảm đáng kể.
- ▶ Nhóm cổ phiếu chủ chốt không làm tốt vai trò dẫn dắt thị trường, đóng cửa, ACB tăng 200 đồng; BVS, KLS dừng mốc tham chiếu; SHB giảm 100 đồng...
- ▶ KLF dẫn đầu về thanh khoản với gần 2.7 triệu đơn vị, tiếp đến là PVS với 1.6 triệu, CEO và SHB 1.4 triệu, VCG 1.2 triệu...
- ▶ Khối ngoại mua ròng NTP 1.2 tỷ, CMI 1.1 tỷ, PLC và CMS 0.4 tỷ...; bán ròng LAS, HKB, PGS, PVC, SLS...

HNX - Top 10 theo vốn hóa

Mã CK	SLCPLH (triệu)	Giá (000')	Vốn hóa (tỷ)	P/E (lần)	P/B (lần)	ROE (%)	ROA (%)
ACB	896.3	19.7	17,656.60	18.6	1.4	7.6%	0.5%
PVS	446.7	21.2	9,470.05	5.2	0.9	19.1%	6.9%
SQC	107.3	81.0	8,691.22	72.2	9.1	-11.7%	-8.6%
PHP	327.0	20.4	6,669.98	10.1	1.5	6.7%	4.0%
SHB	948.1	6.8	6,447.07	8.3	0.6	7.4%	0.5%
VCG	441.7	11.7	5,168.01	13.7	0.7	5.9%	1.7%
PVI	222.3	18.9	4,201.21	13.4	0.6	4.9%	1.8%
NTP	62.0	47.0	2,912.74	8.8	1.9	22.8%	13.0%
PLC	80.8	34.1	2,755.20	7.2	2.1	29.2%	9.9%
LAS	77.8	31.0	2,412.79	6.1	1.8	28.4%	15.9%

HNX - Cổ phiếu khuyến nghị theo dõi / mua / bán / nắm giữ

Mã CK	SLCPLH (triệu)	Giá (000')	Vốn hóa (tỷ)	P/E (lần)	P/B (lần)	Giá mục tiêu	Khuyến nghị
PVB	21.6	29.6	639.36	4.4	1.5	41.0	MUA
NDN	32.3	13.7	442.93	3.4	1.2	19.6	MUA
PVS	446.7	21.2	9,470.05	5.2	0.9	NA	TH.DOI
CEO	68.6	16.8	1,152.88	6.8	1.2	NA	TH.DOI
SCR	247.2	7.6	1,878.56	9.4	0.6	NA	TH.DOI
SHB	948.1	6.8	6,447.07	8.3	0.6	NA	TH.DOI

- ▶ **Nguyễn Việt Dũng** Trưởng phòng Nghiên cứu Phân tích
dungnv@vietinbanksc.com.vn
- ▶ **Đặng Trần Hải Đăng** Phó phòng Nghiên cứu Phân tích
dangdth@vietinbanksc.com.vn
- ▶ **Trịnh Thị Thu Phương** thuphuong@vietinbanksc.com.vn
 - Tổng hợp thông tin vĩ mô
 - Phân tích kỹ thuật
 - Nhận định, bình luận thị trường
- ▶ **Nguyễn Thu Hằng** hangntt@vietinbanksc.com.vn
 - Ngân hàng
 - Dược phẩm
 - Phân bón
 - Nước giải khát
- ▶ **Vũ Ánh Nguyệt** nguyetva@vietinbanksc.com.vn
 - Cao su
 - Thủy sản
 - Dệt may
 - Mía đường
- ▶ **Lê Duy Hưng** hungld@vietinbanksc.com.vn
 - Bất động sản
 - Thép
 - Xây dựng
- ▶ **Nguyễn Quang Nghĩa** nghianq@vietinbanksc.com.vn
 - Dầu khí
 - Phân bón

Bản báo cáo này được chuẩn bị cho mục đích duy nhất là cung cấp thông tin và không nhằm đưa ra bất kỳ đề nghị hay hướng dẫn mua bán chứng khoán cụ thể nào. Các quan điểm và khuyến cáo được trình bày trong bản báo cáo này không tính đến sự khác biệt về mục tiêu, nhu cầu, chiến lược và hoàn cảnh cụ thể của từng nhà đầu tư. Ngoài ra, nhà đầu tư cũng ý thức có thể có các xung đột lợi ích ảnh hưởng đến tính khách quan của bản báo cáo này. Nhà đầu tư nên xem báo cáo này như một nguồn tham khảo khi đưa ra quyết định đầu tư và phải chịu toàn bộ trách nhiệm đối với quyết định đầu tư của chính mình. VietinBankSc tuyệt đối không chịu trách nhiệm đối với toàn bộ hay bất kỳ thiệt hại nào, hay sự kiện bị coi là thiệt hại, đối với việc sử dụng toàn bộ hoặc từng phần thông tin hay ý kiến nào của bản báo cáo này.

Toàn bộ các quan điểm thể hiện trong báo cáo này đều là quan điểm cá nhân của người phân tích. Không có bất kỳ một phần thu nhập nào của người phân tích liên quan trực tiếp hoặc gián tiếp đến các khuyến cáo hay quan điểm cụ thể trong bản báo cáo này.

Thông tin sử dụng trong báo cáo này được VietinBankSc thu thập từ những nguồn mà chúng tôi cho là đáng tin cậy. Tuy nhiên, chúng tôi không đảm bảo rằng những thông tin này là hoàn chỉnh hoặc chính xác. Các quan điểm và ước tính trong đánh giá của chúng tôi có giá trị đến ngày ra báo cáo và có thể thay đổi mà không cần báo cáo trước.

Bản báo cáo này được giữ bản quyền và là tài sản của VietinBankSc. Mọi sự sao chép, chuyển giao hoặc sửa đổi trong bất kỳ trường hợp nào mà không có sự đồng ý của VietinBankSc đều trái luật.

Bản quyền thuộc VietinBankSc, 2013. Vui lòng trích nguồn khi sử dụng các thông tin trong bản báo cáo này.