

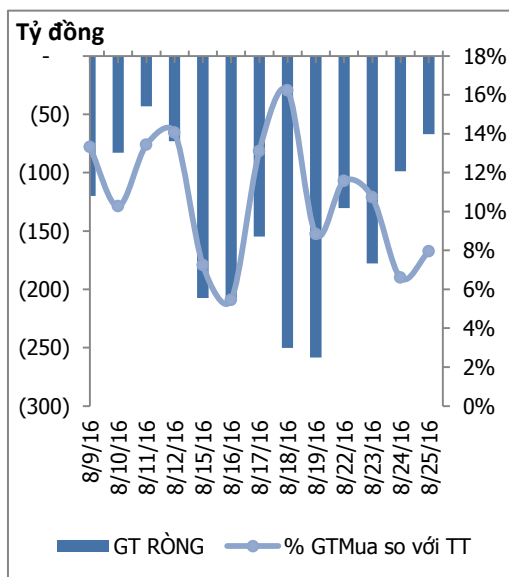
## HOSE

VNINDEX	<b>658.5</b>	<b>-2.27</b>	<b>-0.34%</b>
KLGD	116,130,990	CP	
GTGD	2,568.51	Tỷ	
NĐTNN	-67,21	Tỷ	
<b>↑ 101</b>	<b>↓ 103</b>	<b>↔ 82</b>	

## HNX

VNINDEX	<b>83.32</b>	<b>0.19</b>	<b>0.23%</b>
KLGD	31,356,648	CP	
GTGD	405.03	Tỷ	
NĐTNN	-2,16	Tỷ	
<b>↑ 88</b>	<b>↓ 92</b>	<b>↔ 76</b>	

## ĐỒ THỊ GIAO DỊCH NĐTNN



## Trung tâm nghiên cứu

### VietinBankSc

306 Bà Triệu, Hai Bà Trưng, Hà Nội

Tel: (844) 3974 7952

Fax: (844) 3974 7078

Email: research@vietinbanksc.com.vn

## TÂM ĐIỂM

- ▶ Diễn biến chỉ số VN-Index
- ▶ Khối ngoại mua ròng
- ▶ Nhận định thị trường
- ▶ Phân tích kỹ thuật

## CP TIÊU BIỂU

- ▶ TOP 10 cổ phiếu vốn hóa
- ▶ TOP 10 cổ phiếu năng động
- ▶ TOP 10 cổ phiếu tiềm năng

## TIN NỔI BẬT

### ▶ Dự trữ xăng dầu Mỹ cao kỷ lục, giá dầu giảm mạnh

Trên thị trường New York, giá dầu thô ngọt nhẹ WTI giao tháng 10/2016 giảm 1,33 USD, tương đương 2,8% xuống 46,77 USD/thùng. Thị trường London, giá dầu Brent cùng kỳ hạn giảm 91 cent tương đương 1,8% xuống 49,05 USD/thùng.

### ▶ Giá vàng giảm mạnh

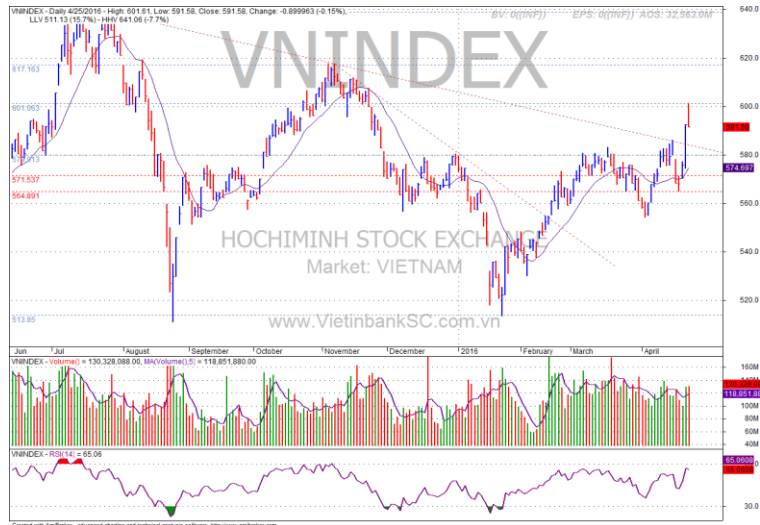
Công ty VBDQ SJC niêm yết giá vàng miếng ở mức 36,24 – 36,52 triệu đồng/lượng (mua vào – bán ra), giảm 130 nghìn so với cuối phiên giao dịch hôm qua. Tập đoàn VBDQ DOJI niêm yết ở mức 36,37 – 36,45 triệu đồng/lượng, giảm 120 nghìn đồng/lượng.

### ▶ Tìm vốn ngoại không dễ

Thời gian qua, hệ thống NH đã trải qua cuộc tái cơ cấu toàn diện và không ít NH nhỏ yếu kém phải đối mặt với làn sóng mua bán sáp nhập (M&A). Trong đó, ngoài một số NH phải sáp nhập, NHNN phải vào hỗ trợ bằng việc mua lại với giá "0 đồng", rất nhiều NH vẫn bám theo mục tiêu bán 100% vốn cho nhà đầu tư nước ngoài để được tái cơ cấu, hồi sinh. Nhưng trong xu thế thay đổi chiến lược đầu tư của khối ngoại, việc đàm phán kêu gọi vốn của NH nội đang ngày càng khó khăn hơn.

**NHẬN ĐỊNH THỊ TRƯỜNG**

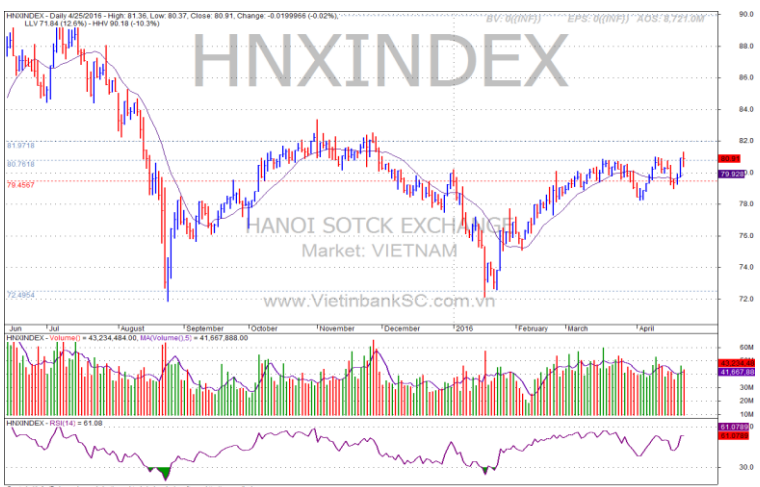
- Đóng cửa phiên giao dịch, chỉ số VN-Index giảm 2,27 điểm (0,34%) về 658,50 điểm; HNX-Index tăng 0,19 điểm (0,02%) lên 83,32 điểm.
- Các bluechip giảm khiến chỉ số không thể bật tăng, duy chỉ có HPG là đáng chú ý khi tăng mạnh 1.700 đồng sau khi chia tách.
- Dòng tiền bắt đầu đang chạy khá nhiều vào các cổ phiếu giảm sàn mạnh trong thời gian qua.
- Trong thời gian này, kim loại quý hay trái phiếu chính phủ đều giảm nên có thể trong thời gian tới sự quan tâm sẽ được dành cho chứng khoán. Tuy nhiên, việc khối ngoại liên tục bán ròng có thể gây bất lợi.



Ngắn hạn   Trung hạn   Dài hạn   **Hỗ trợ**   **Kháng cự**  
↑   ↑   ↑   **635**   **670**

**CHIẾN LƯỢC ĐẦU TƯ**

- Ngưỡng 635 đóng vai trò hỗ trợ và 670 đang đóng vai trò là ngưỡng kháng cự. Chỉ số có thể sẽ điều chỉnh trong một vài phiên tới, nhà đầu tư nên quan sát diễn biến thị trường để có thể đưa ra quyết định mua bán hợp lý.



Ngắn hạn   Trung hạn   Dài hạn   **Hỗ trợ**   **Kháng cự**  
↑   ↑   ↑   **84**   **86**

**CỔ PHIẾU ĐÁNG CHÚ Ý**

- TTF tiếp tục tăng trần trong phiên với khối lượng gần 10 triệu cổ phiếu được khớp lệnh thành công.

**TOP 10 CỔ PHIẾU VỐN HÓA**

Mã CP	Dài hạn	Ngắn hạn	Giá hiện tại	% T3	KLGD TB 2 TUẦN	giá cao nhất 52 tuần	giá thấp nhất 52 tuần	NDDTNN mua ròng (Tỷ đồng)	Ghi chú
BID	Giảm	Giảm	16.3	-1.21	1,055,631	28.5	14.7	0.00	
BVH	Giảm	Giảm	59	-0.84	154,468	66.5	41.1	0.00	
FPT	Tăng	Tăng	42.4	2.17	852,626	46.8	35.8	0.00	
GAS	Giảm	Giảm	62	-5.34	390,847	67.5	29.8	0.00	
HPG	Tăng	Tăng	43	5.18	4,740,340	42.6	20.1	0.00	
MSN	Giảm	Giảm	61.5	-5.38	816,422	90	58.5	0.00	
MWG	Tăng	Giảm	142	-5.96	344,423	157	58.5	0.00	
VCB	Theo Dõi	Theo Dõi	54	0.93	451,254	58.5	38	0.00	
VIC	Giảm	Theo Dõi	48.3	2.99	1,254,275	55.5	34.1	0.00	
VNM	Tăng	Theo Dõi	145	3.57	1,969,750	147	74.9	0.00	

**TOP 10 CỔ PHIẾU NĂNG ĐỘNG**

Mã CP	Dài hạn	Ngắn hạn	Giá hiện tại	% T3	KLGD TB 2 TUẦN	giá cao nhất 52 tuần	giá thấp nhất 52 tuần	NDDTNN mua ròng	Ghi chú
BHS	Giảm	Giảm	16.2	-1.82	744,938	22.6	14.7	0.00	
FLC	Giảm	Giảm	5.6	0	3,723,650	9.2	5.4	0.00	
GMD	Tăng	Giảm	28.3	-1.74	856,639	30.7	19.7	0.00	
HCM	Giảm	Giảm	28.5	0.35	405,838	41.3	25.4	0.00	
HVG	Giảm	Giảm	9.8	2.08	604,976	16.2	8.2	0.00	
KBC	Theo Dõi	Theo Dõi	18.2	1.68	7,545,765	18.6	10.3	0.00	
NT2	Theo Dõi	Giảm	34.6	-0.57	648,069	36.8	20.2	0.00	
PVD	Giảm	Giảm	26.2	-3.32	1,763,253	41.6	18.3	0.00	
PVS	Tăng	Theo Dõi	21.4	-1.38	2,054,724	24.4	12.5	0.89	
TCM	Giảm	Theo Dõi	19.9	1.02	692,579	40.8	16.6	0.00	

**TOP 10 CỔ PHIẾU TIỀM NĂNG**

Mã CP	Dài hạn	Ngắn hạn	Giá hiện tại	% T3	KLGD TB 2 TUẦN	giá cao nhất 52 tuần	giá thấp nhất 52 tuần	NDDTNN mua ròng	Ghi chú
BMP	Tăng	Tăng	158	1.94	96,119	168	93	0.00	
CAV	Giảm	Giảm	89	-7.29	160,255	114	35	0.00	
CTD	Tăng	Tăng	227	2.71	99,487	234	88	0.00	
CTI	Tăng	Tăng	27.6	1.85	417,993	29.7	13.9	0.00	
CVT	Tăng	Tăng	38.8	8.38	505,563	37.5	19.3	-0.08	
KDH	Tăng	Giảm	26.2	-2.6	325,034	27.5	16.6	0.00	
SHB	Giảm	Giảm	5.4	1.89	1,915,060	8.2	5.2	0.00	
SJS	Giảm	Tăng	23.7	0.85	90,836	27	18.6	0.00	
SKG	Tăng	Giảm	93	-2.11	68,543	103	39	0.00	
VSC	Tăng	Tăng	74	3.5	272,773	75	45.6	0.00	

NỘI DUNG NỔI BẬT

NHẬN ĐỊNH THỊ TRƯỜNG

THỐNG KÊ

**► Nguyễn Việt Dũng****Giám đốc Trung tâm Nghiên cứu**

dungnv\_td@vietinbanksc.com.vn

**► Đặng Trần Hải Đăng****Phó giám đốc Trung tâm Nghiên cứu**

dangdth@vietinbanksc.com.vn

**► Dương Thanh Hà Anh**

anhdth@vietinbanksc.com.vn

- Tổng hợp thông tin vĩ mô
- Phân tích kỹ thuật
- Nhận bình luận thị trường

**► Nguyễn Thị Thu Hằng**

hangntt@vietinbanksc.com.vn

- Ngân hàng/ Bảo hiểm
- Dầu khí
- Bán lẻ/bán buôn
- Cảng biển & Logistics

**► Vũ Ánh Nguyệt**

nguyetva@vietinbanksc.com.vn

- Dệt may
- Thủy sản
- Tiêu dùng
- Mía đường

**► Bùi Hương Liên**

lienbh@vietinbanksc.com.vn

- Thép
- Điện
- Vật liệu xây dựng

**► Ngô Quốc Hưng**

hungnq@vietinbanksc.com.vn

- Bất động sản
- Xây dựng
- Công nghệ

Bản báo cáo này được chuẩn bị cho mục đích duy nhất là cung cấp thông tin và không nhằm đưa ra bất kỳ đề nghị hay hướng dẫn mua bán chứng khoán cụ thể nào. Các quan điểm và khuyến cáo được trình bày trong bản báo cáo này không tính đến sự khác biệt về mục tiêu, nhu cầu, chiến lược và hoàn cảnh cụ thể của từng nhà đầu tư. Ngoài ra, nhà đầu tư cũng ý thức có thể có các xung đột lợi ích ảnh hưởng đến tính khách quan của bản báo cáo này. Nhà đầu tư nên xem báo cáo này như một nguồn tham khảo khi đưa ra quyết định đầu tư và phải chịu toàn bộ trách nhiệm đối với quyết định đầu tư của chính mình. VietinBankSc tuyệt đối không chịu trách nhiệm đối với toàn bộ hay bất kỳ thiệt hại nào, hay sự kiện bị coi là thiệt hại, đối với việc sử dụng toàn bộ hoặc từng phần thông tin hay ý kiến nào của bản báo cáo này.

Toàn bộ các quan điểm thể hiện trong báo cáo này đều là quan điểm cá nhân của người phân tích. Không có bất kỳ một phần thu nhập nào của người phân tích liên quan trực tiếp hoặc gián tiếp đến các khuyến cáo hay quan điểm cụ thể trong bản báo cáo này.

Thông tin sử dụng trong báo cáo này được VietinBankSc thu thập từ những nguồn mà chúng tôi cho là đáng tin cậy. Tuy nhiên, chúng tôi không đảm bảo rằng những thông tin này là hoàn chỉnh hoặc chính xác. Các quan điểm và ước tính trong đánh giá của chúng tôi có giá trị đến ngày ra báo cáo và có thể thay đổi mà không cần báo cáo trước.

Bản báo cáo này được giữ bản quyền và là tài sản của VietinBankSc. Mọi sự sao chép, chuyển giao hoặc sửa đổi trong bất kỳ trường hợp nào mà không có sự đồng ý của VietinBankSc đều trái luật.

Bản quyền thuộc VietinBankSc, 2013. Vui lòng trích nguồn khi sử dụng các thông tin trong bản báo cáo này.